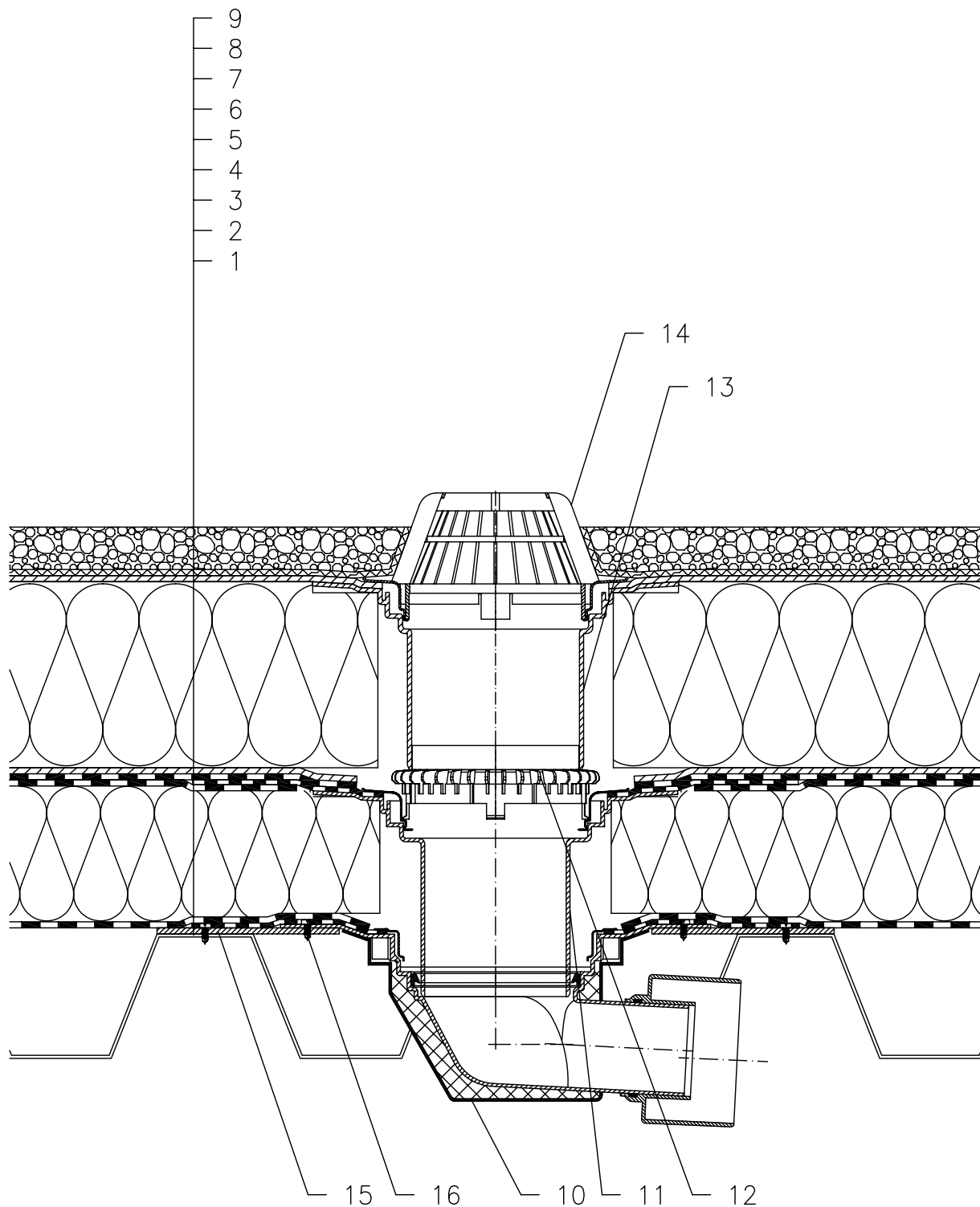


Тёплая кровля - комбинированная конструкция, с балластом, пароизоляция и гидроизоляция на основе битума (наплавляемые), несущая конструкция - профнастил



- 1 Профнастил
- 2 Пароизоляция (полимербитумное полотно)
- 3 Теплоизоляция
- 4 гидроизоляция на основе битума
- 5 дренажный слой
- 6 теплоизоляция XPS
- 7 дренажный слой
- 8 фильтрующий слой
- 9 Балласт (засыпка из промытого гравия фракции 16-32 мм)
- 10 HL64H - корпус кровельной воронки с горизонтальным выпуском, с полимербитумным полотном Ø500 мм и толщиной 4 мм
- 11 HL65H - надставной элемент, с полимербитумным полотном Ø500 мм и толщиной 4 мм
- 12 Дренажное кольцо HL160
- 13 HL350.1 - надставной элемент с уплотнительным фланцем и уплотнительным комплектом HL84.0
- 14 Листоуловитель Ø180 мм (входит в комплект воронки HL63H)
- 15 Стальной лист толщиной 2-3 мм
- 16 Крепежный винт

Примечание:

1. Кровельная воронка HL64H может быть заменена на воронку с электроподогревом типа HL64.1H
2. В местах установки кровельных воронок необходимо выполнить местное понижение на 20-30 мм диаметром 1м за счет уменьшения толщины слоя утеплителя или за счет уменьшения основания под гидроизоляционный ковер.
3. В стальном листе под кровельную воронку необходимо сделать монтажное отверстие Ø270 мм.