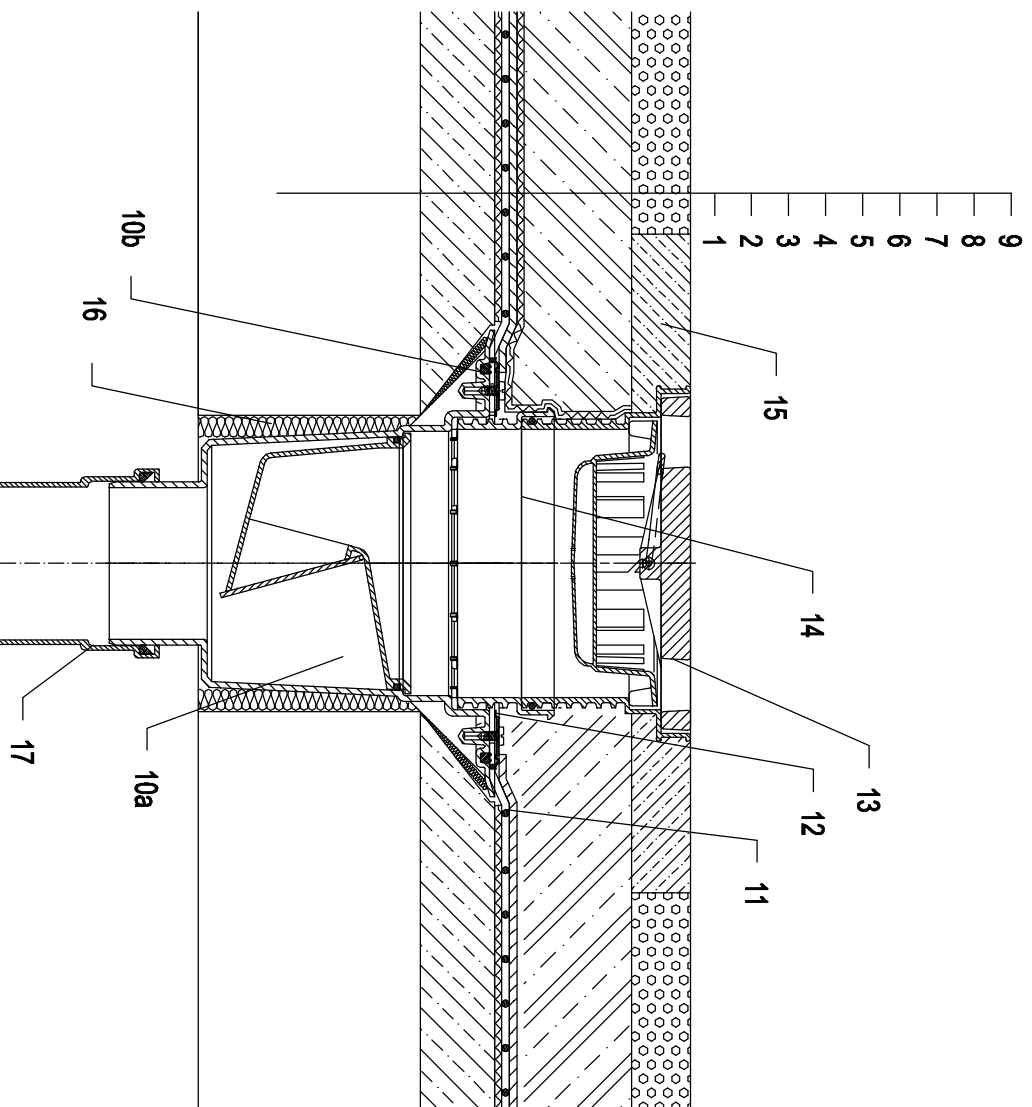


## Холодные кровли - Автостоянка, Гидроизоляция - мембрана (ПВХ, ЕПДМ, ПЭ)



- |     |   |
|-----|---|
| 1   | Несущая конструкция   |
| 2   | Бетон - разуклонка  |
| 3   | Разделительный и дилатационный слой   |
| 4   | Гидроизоляция - мембрана (ПВХ, ЕПДМ, ПЭ)  |
| 5   | дилатационный слой  |
| 6   | Дренажный слой  |
| 7   | Фильтрующий слой  |
| 8   | Железобетон   |
| 9   | Литой асфальт   |
| 10a | Трап для террас и стилобатов НL616 с механическим незамерзающим запорозапирающим устройством. Класс нагрузки L15 (1500 кг) Атернатива НL616.1, Класс нагрузки M125 (12,5 t) |
| 10b | Уплотнительный комплект НL86.0  |
| 11  | Изоляционная манжета, смотри подробность принадлежности   |
| 12  | Резиновое уплотнительное кольцо на надрезанной элемент НЕ устанавливается (для отвода воды с гидроколлекции)  |
| 13  | Насадка с решеткой для сливных отверстий из чугуна 226x226 мм и опорные рамы 240x240 мм (в комплекте с НL616)   |
| 14  | Удлинитель НL620  |
| 15  | Защитная ж/б стяжка 1000x1000x100 мм (армированная)   |
| 16  | Монтажная пена  |
| 17  | Труба (ПП, ПВХ)   |

### Примечание:

Для обогрева трапа рекомендуется использовать НL609 - комплект электрообогрева от сети напряжением 230В, мощностью 36Вт. (Комплект электрообогрева НL609 монтируется на корпус трапа до монтажа трапа.)

Рекомендуемый размер отверстия в перекрытии Ø220 мм, для трапа с электрообогревом - тип Ø240 мм.

При монтаже трапа необходимо обратить внимание на то, что фланец корпуса трапа должен быть нижней точкой водосбора. Поэтому мы рекомендуем фланец корпуса трапа устанавливать на 10 мм ниже разуклонки.

Для предотвращения выпадения конденсата на наружной поверхности трапа, его необходимо утеплить.