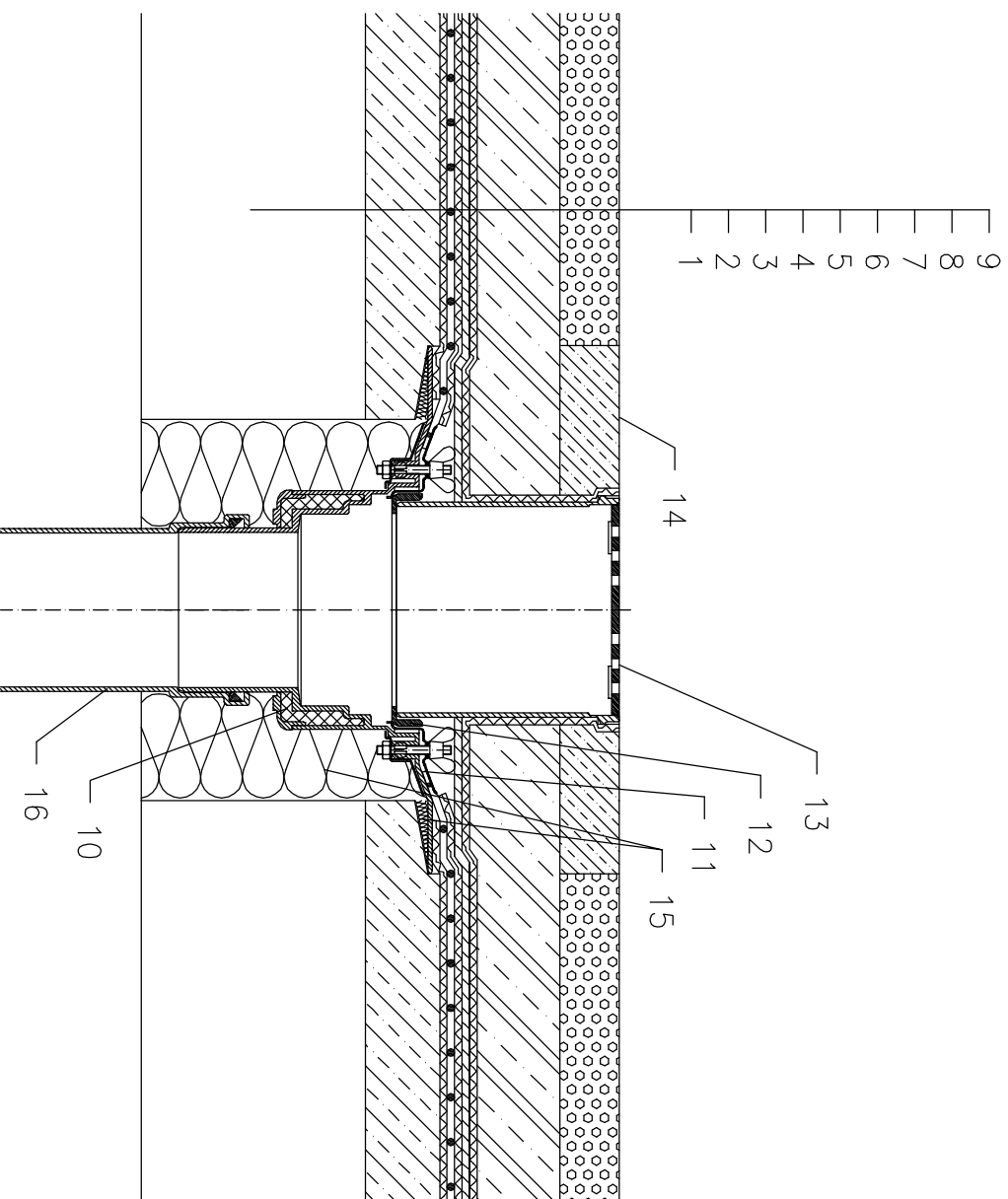


# Холодная кровля - эксплуатируемая (паркинг), гидроизоляция - мембрана (ПВХ, ПЭ, ЕПДМ), несущая конструкция - Ж/Б плита (бетон)



- 1 несущая конструкция
- 2 бетон (разуклонка)
- 3 дилатационный слой
- 4 гидроизоляция - мембрана (ПВХ, ЕПДМ, ПЭ)
- 5 дилатационный слой
- 6 дренажный слой
- 7 фильтрующий слой
- 8 Железобетон
- 9 Горячий асфальт
- 10 NL62 - корпус кровельной воронки, с обжимным фланцем из нержавеющей стали
- 11 Изоляционная манжета, смотри подробность принадлежности
- 12 Опорное кольцо NL062B.3E
- 13 NL66 - наставной элемент с решеткой из нержавеющей стали 150x150 мм, максимальная нагрузка - до 1,5 тонн
- 14 Защитная ж/б стяжка 1000 x 1000 x 100 мм (армированная)
- 15 монтажная пена
- 16 сливной водопровод

## Примечание:

1. Кровельная воронка NL62 может быть заменена на воронку с электроподогревом типа NL62.1
2. При составлении спецификации необходимо указать диаметр выпуска кровельной воронки, например:  
NL62.1/7 - Ø75мм, NL62.1/1 - Ø110мм, NL62.1/2 - Ø125мм, NL62.1/5 - Ø160мм.
3. В местах установки кровельных воронок необходимо выполнить местное понижение на 20-30 мм диаметром 1м за счет уменьшения толщины слоя утеплителя или за счет уменьшения основания под гидроизоляционный ковер.