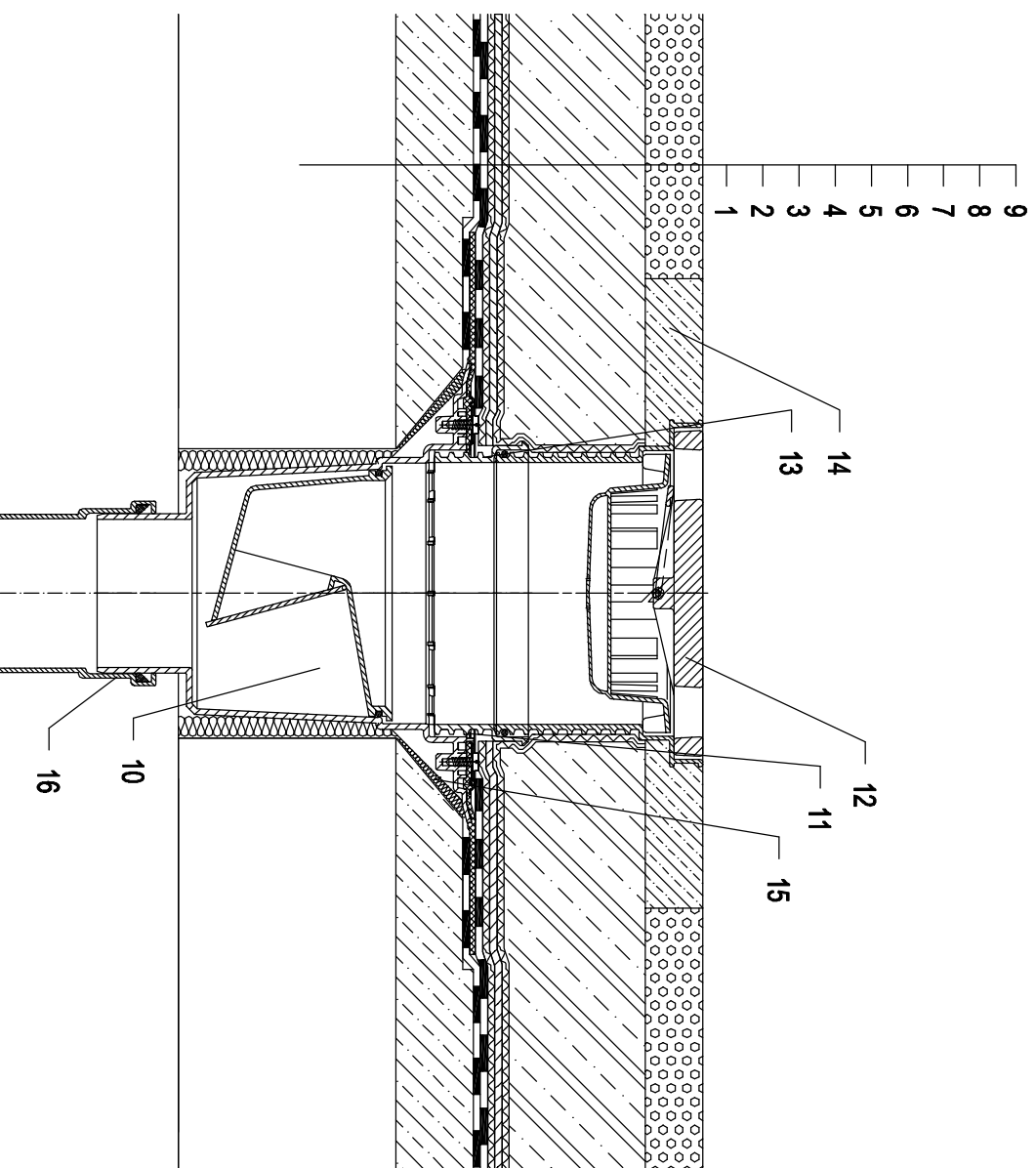


Холодные кровли - Автостоянка, Гидроизоляция на основе битума



- | | |
|----|---|
| 1 | Несущая конструкция |
| 2 | Бетон - разуклонка |
| 3 | Гидроизоляция на основе битума |
| 4 | Гидроизоляция на основе битума |
| 5 | дilatационный слой |
| 6 | Дренажный слой |
| 7 | Фильтрующий слой |
| 8 | Железобетон |
| 9 | Литой асфальт |
| 10 | Трап для балконов и террас НL616Н с битумным погоном, с морозостойчивой запорозапирающей заслонкой.
Класс нагрузки L15 (1500 кг)
Алтернатива НL616-1Н, Класс нагрузки М125 (12,5 t) |
| 11 | Резиновое уплотнительное кольцо на регулируемый элемент НЕ устанавливается (для отвода воды с гидроизоляцией) |
| 12 | Насадка с решеткой для сливных отверстий из чугуна 226x226 мм и опорные рамы 240x240 мм
(в комплекте с НL616Н) |
| 13 | Удлинитель НL620 |
| 14 | Защитная ж/б стяжка 1000x1000x100 мм (армированная) |
| 15 | Монтажная пена |
| 16 | Труба (ПП, ПВХ) |

Примечание:

Для обогрева трапа рекомендуется использовать НL609 - комплект электрообогрева от сети напряжением 230В, мощностью 36Вт. (Комплект электрообогрева НL609 монтируется на корпус трапа до монтажа трапа.)

Рекомендуемый размер отверстия в перекрытии Ø220 мм, для трапа с электрообогревом - тип Ø240 мм.

При монтаже трапа необходимо обратить внимание на то, что фланец корпуса трапа должен быть нижней точкой водосбора. Поэтому мы рекомендуем фланец корпуса трапа устанавливать на 10 мм ниже разуклонки.

Для предотвращения выпадения конденсата на наружной поверхности трапа, его необходимо утеплить.