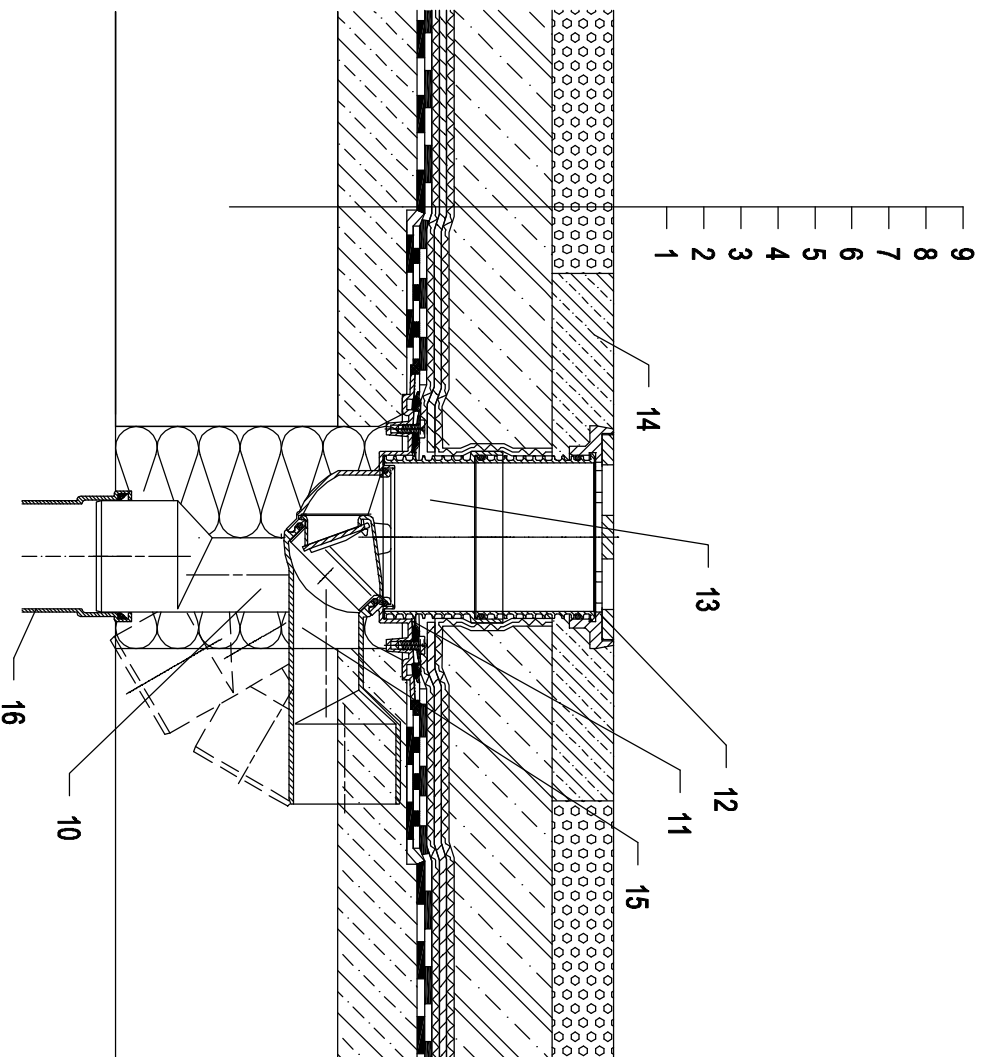


# Холодные кровли - Автостоянка, Гидроизоляция на основе битума



- 1 Несущая конструкция
- 2 Бетон - разуклонка
- 3 Гидроизоляция на основе битума
- 4 Дренажная стяжка на основе битума
- 5 Дренажный слой
- 6 Дренажный слой
- 7 Фальтслющный слой
- 8 Железобетон
- 9 Литой асфальт
- 10 Трап для балконов и террас НЛ81ГН с битумным полотном, поворотный с битумным полотном, с морозостойчивой запорозапирающей Клясс нагрузки L15 (1500 кг)
- 11 Разное углопитательное кольцо на наплавляемый элемент НЕ устанавливается (для отвода воды с гидроизоляцией)
- 12 Насадка с решеткой для сливных отверстий из чугуна 137x137 мм и чугунным подранником 150x150 мм (в комплекте с НЛ81ГН)
- 13 Удлинитель НЛ340N
- 14 Защитная жб стяжка 1000x1000x100 мм (армированная)
- 15 Монтажная пена
- 16 Труба (ПГ, ПВХ)

## Применение:

Для обогрева трапа рекомендуется использовать НЛ82 - комплект электрообогрева от сети напряжением 230В, мощностью 18Вт. (Комплект электрообогрева НЛ82 монтируется на корпус трапа до монтажа трапа.)

Рекомендуемый размер отверстия в перекрытии Ø150 мм, для трапа с электрообогревом - min Ø160 мм.

При монтаже трапа необходимо обратить внимание на то, что

фланец корпуса трапа должен быть ниже точки водосбора. Поэтому мы рекомендуем фланец корпуса трапа устанавливать на 10 мм ниже разуклонки.

Для предотвращения выпадения конденсата на наружной поверхности трапа, его необходимо утеплить.