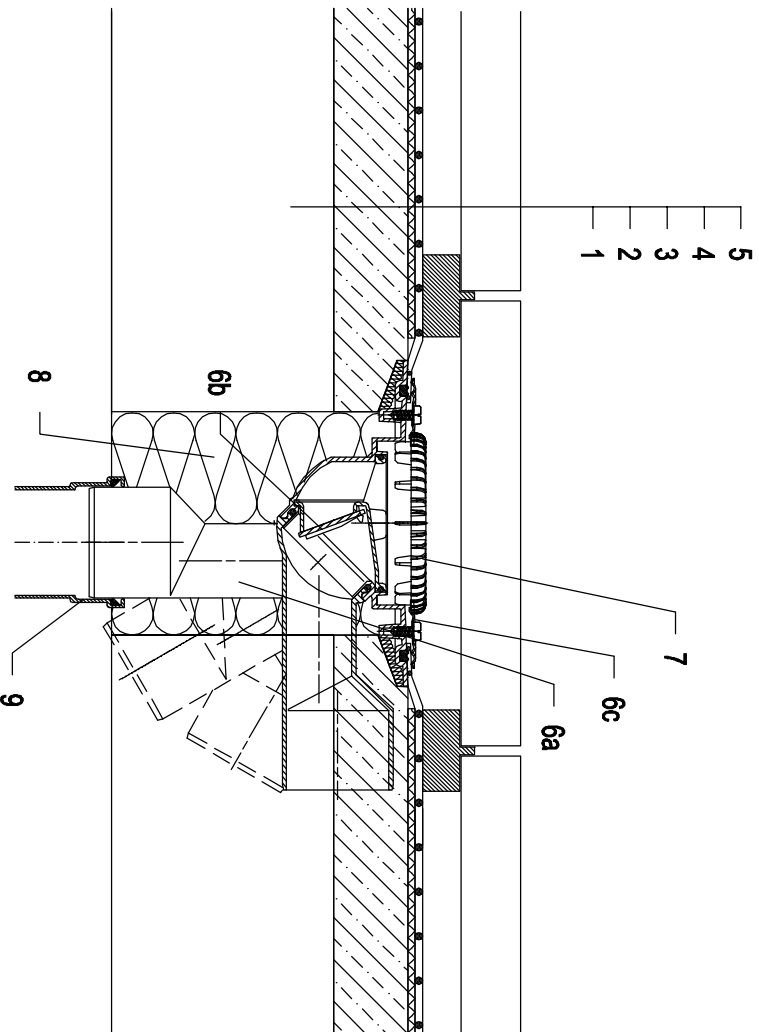


## Холодные кровли - Террасы, тротуарная плитка на опорах, Гидроизоляция - мембрана (ПВХ, ЕПДМ, ПЭ)



- 1 Несущая конструкция
- 2 Бетон - разуклонка
- 3 дилатационный слой
- 4 Гидроизоляция - мембрана (ПВХ, ЕПДМ, ПЭ)
- 5 тротуарная плитка на опорах
- 6a Корпус трапа НL.80К с обжимным фланцем
- 6b Механическое незамерзающее загатаплирующее устройство НL.080.4Е
- 6с НL.83.0 — фланец из нержавеющей стали с резиновым уплотнительным кольцом и комплектом саморезов
- 7 НL.83.0 — фланец из ПВХ с резиновым уплотнительным кольцом и комплектом саморезов
- 7 Плоский листовуюловитель НL.181
- 8 Альтернатива Листуюловитель НL.080.8Е
- 8 Монтажная пена
- 9 Труба (ПП, ПВХ)

### Применение:

Для обогрева трапа рекомендуется использовать НL.82 - комплект электрообогрева от сети напряжением 230В, мощностью 18Вт. (Комплект электрообогрева НL.82 монтируется на корпус трапа до монтажа трапа.)

Рекомендуемый размер отверстия в перекрытии  $\varnothing 150$  мм, для трапа с электрообогревом -  $\text{тип } \varnothing 160$  мм.

При монтаже трапа необходимо обратить внимание на то, что

фланец корпуса трапа должен быть нижней точкой водосбора. Поэтому мы рекомендуем фланец корпуса трапа устанавливать на 10 мм ниже разуклонки.

Для предотвращения выпадения конденсата на наружной поверхности трапа, его необходимо утеплить.