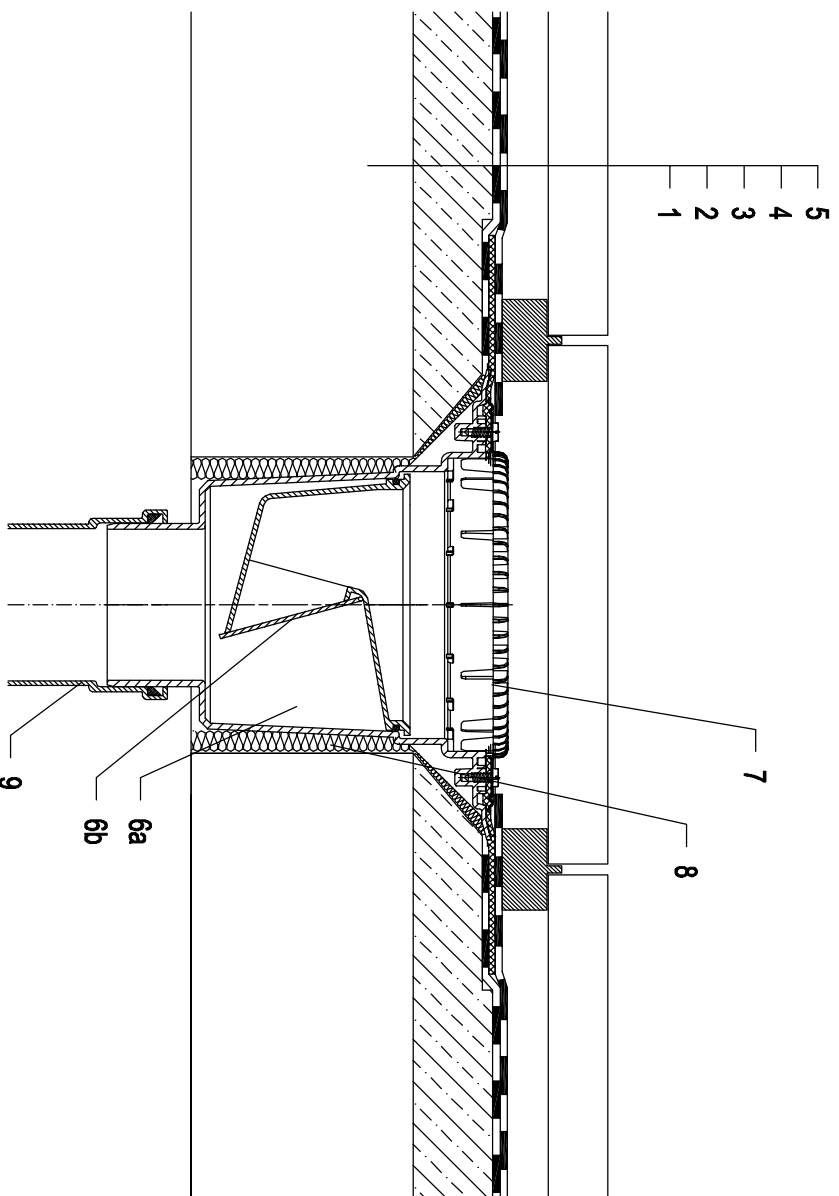


Холодные кровли - Террасы, тротуарная плитка на опорах, гидроизоляция на основе битума



- 1 Неущая конструкция
- 2 Бетон - разуклонка
- 3 Гидроизоляция на основе битума
- 4 Гидроизоляция на основе битума тротуарная плитка на опорах
- 5 Корпус трапа НЛ.616НК с полиуретановым гидроизоляционным полотном,
- 6а Механическое незамерзающее запаховоустойчивое устройство НЛ.0606.3Е
- 6б Плоский листовоувовитель НЛ.191
- 7 Альтернатива Листвоувовитель НЛ.195
- 8 Монтажная пена
- 9 Труба (ПП, ПВХ)

Примечание:

Для обогрева трапа рекомендуется использовать НЛ.609 - комплект электрообогрева от сети напряжением 230В, мощностью 36Вт. (Комплект электрообогрева НЛ.609 монтируется на корпус трапа до монтажа трапа.)

Рекомендуемый размер отверстия в перекрытии Ø220 мм, для трапа с электрообогревом - тип Ø240 мм.

При монтаже трапа необходимо обратить внимание на то, что фланец корпуса трапа должен быть нижней точкой водосбора. Поэтому мы рекомендуем фланец корпуса трапа устанавливать на 10 мм ниже разуклонки.

Для предотвращения вытекания конденсата на наружной поверхности трапа, его необходимо утеплить.