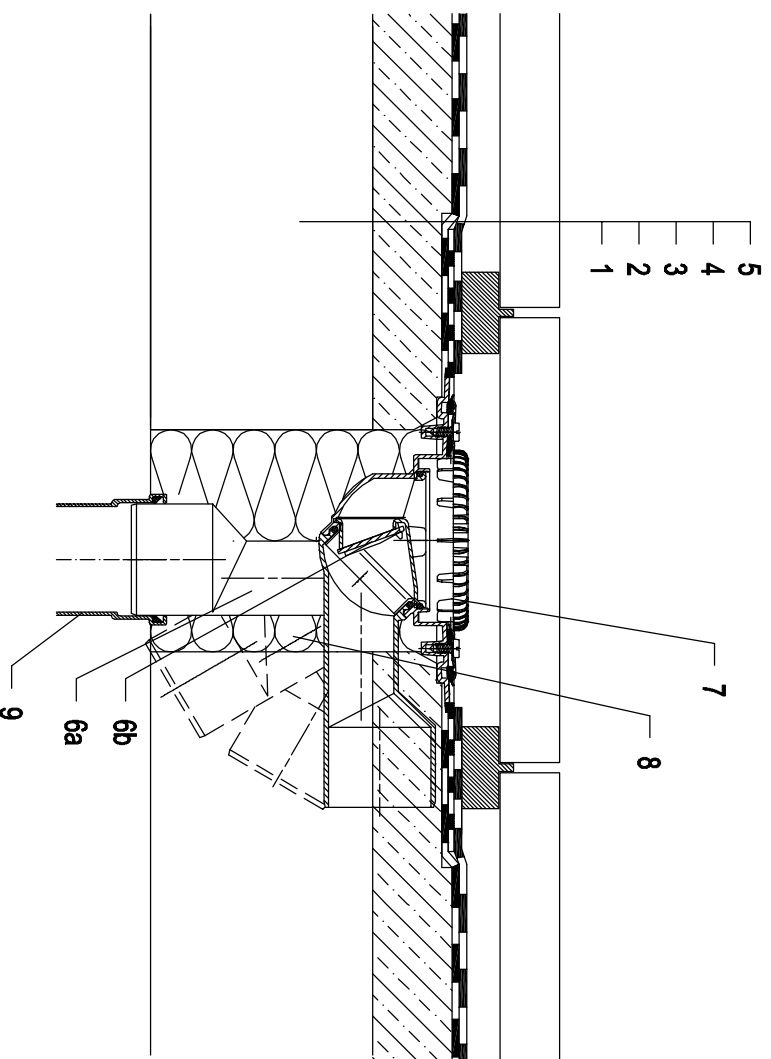


Холодные кровли - Террасы, тротуарная плитка на опорах, гидроизоляция на основе битума



- | | |
|----|---|
| 1 | Неущая конструкция |
| 2 | Бетон - разуклонка |
| 3 | Гидроизоляция на основе битума |
| 4 | Гидроизоляция на основе битума тротуарная плитка на опорах |
| 5 | Корпус трапа Н.80НК морозостойчивой заплахазапиррующей |
| 6а | |
| 6б | Механическое незамерзающее заплахазапиррующее устройство Н.080.4Е |
| 7 | Плоский листовуловитель Н.181 |
| 8 | Аттернатива Листвуловитель Н.080.8Е Монтажная пена |
| 9 | Труба (ПП, ПВХ) |

Применение:

Для обогрева трапа рекомендуется использовать Н.82 - комплект электрообогрева от сети напряжением 230В, мощностью 18Вт. (Комплект электрообогрева Н.82 монтируется на корпус трапа до монтажа трапа.)

Рекомендуемый размер отверстия в перекрытии $\varnothing 150$ мм, для трапа с электрообогревом - min $\varnothing 160$ мм.

При монтаже трапа необходимо обратить внимание на то, что

фланец корпуса трапа должен быть нижней точкой водосбора. Поэтому мы

рекомендуем фланец корпуса трапа устанавливать на 10 мм ниже разуклонки.

Для предотвращения выпадения конденсата на наружной поверхности трапа, его необходимо утеплить.