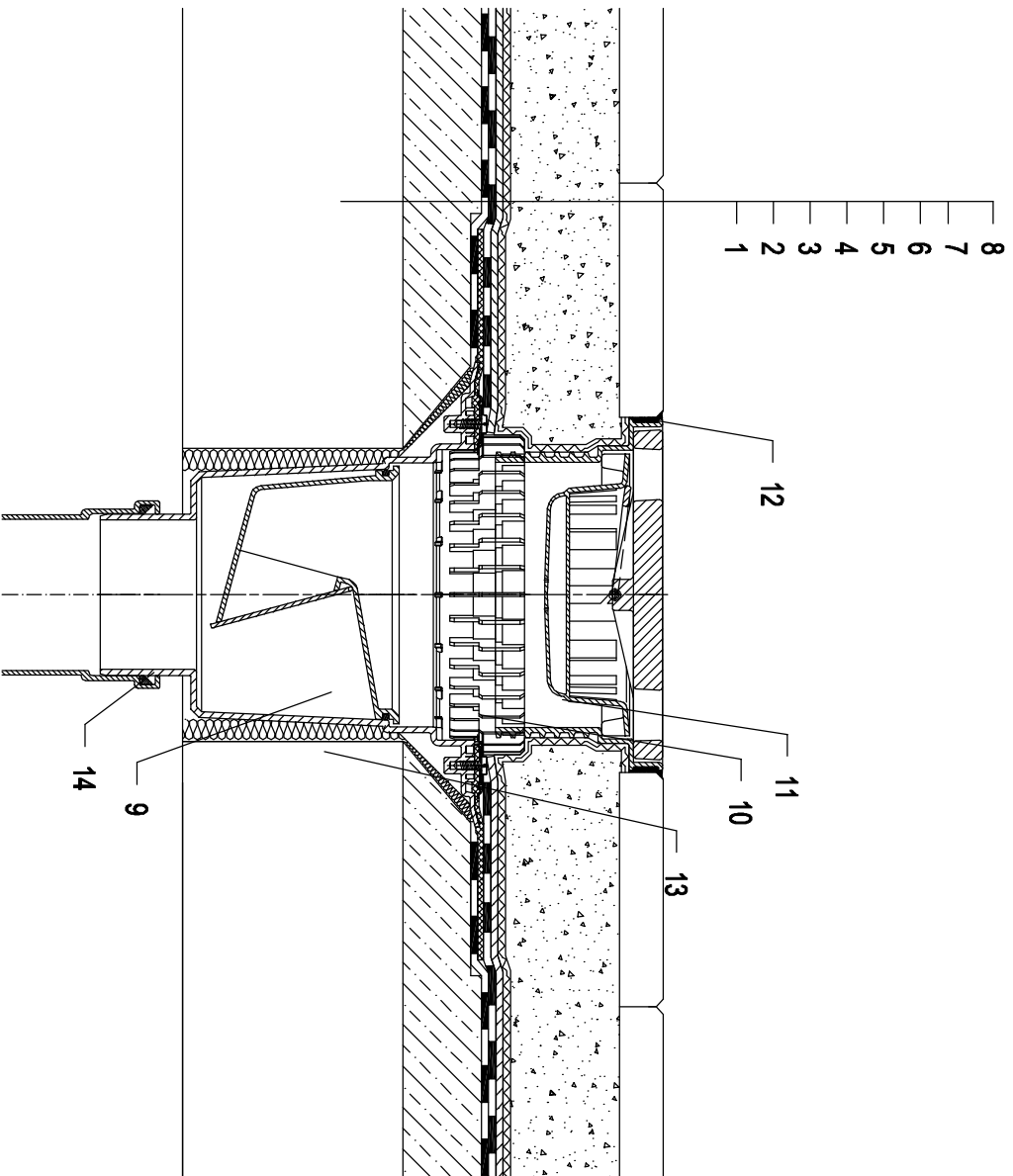


## Холодные кровли - Террасы, тротуарная плитка свободно уложена на гравий, гидроизоляция на основе битума



- 1 Несущая конструкция
- 2 Бетон - разуклонка
- 3 Гидроизоляция на основе битума
- 4 Гидроизоляция на основе битума
- 5 Дренажный слой
- 6 Фильтрующий слой
- 7 Засыпка из промытого гравия
- 8 Тротуарная плитка
- 9 Трап для балконов и террас НЛ616Н с битумным погоном, с морозостойчивой заглазапираторской заслонкой. Кассет нагрузки L15 (1500 кг)
- 10 Дренажное кольцо НЛ190
- 11 Насадка с решеткой для сливных отверстий из чугуна 226х226 мм и опорные рамы 240х240 мм (в комплекте с НЛ616Н)  
Альтернатива НЛ616НС - с решеткой для сливного отверстия из высококачественной стали  
Альтернатива НЛ616НL - с решеткой для сливного отверстия из пластмассы
- 12 Замкака
- 13 Монтажная пена
- 14 Труба (ПТ, ПВХ)

### Примечание:

Для обогрева трапа рекомендуется использовать НЛ609 - комплект электрообогрева от сети напряжением 230В, мощностью 36Вт. (Комплект электрообогрева НЛ609 монтируется на корпус трапа до монтажа трапа.)

Рекомендуемый размер отверстия в перекрытии Ø220 мм, для трапа с электрообогревом - тип Ø240 мм.

При монтаже трапа необходимо обратить внимание на то, что фланец корпуса трапа должен быть нижней точкой водосбора. Поэтому мы рекомендуем фланец корпуса трапа устанавливаться на 10 мм ниже разуклонки.

Для предотвращения выпадения конденсата на наружной поверхности трапа, его необходимо утеплить.