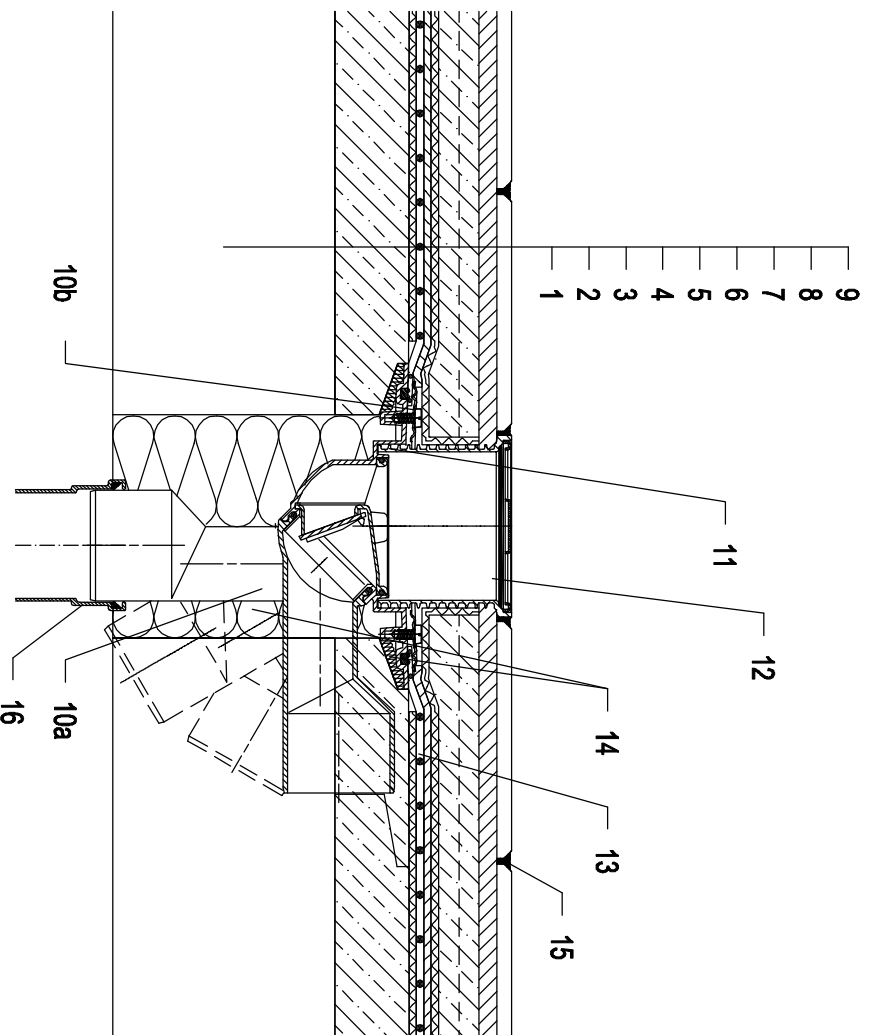


Холодные кровли - Террасы, тротуарная плитка на цементном растворе, Гидроизоляция - мембрана (ПВХ, ЕПДМ, ПЭ)



- | | |
|-----|---|
| 1 | Несущая конструкция |
| 2 | Бетон - разуклонка |
| 3 | Разделительный и дилатационный слой |
| 4 | Гидроизоляция - мембрана (ПВХ, ЕПДМ, ПЭ) |
| 5 | Дренажный слой |
| 6 | Фильтрующий слой |
| 7 | Слой бетона |
| 8 | Онование из строительного раствора |
| 9 | Тротуарная плитка |
| 10a | Трап для балконов и террас НЛ80 с битумным полотном, поворотный с обжимным фланцем, с морозостойчивой заглазоаппрессирующей заслонкой. Класс нагрузки К3 (300 кг). |
| 10b | НЛ83-0 — фланец из нержавеющей стали с резиновыми уплотнительными кольцами и комплектом саморезов НЛ83-Р — фланец из ПВХ с резиновыми уплотнительными кольцами и комплектом саморезов |
| 11 | Резиновое уплотнительное кольцо на надавливательном элементе НЕ устанавливается (для отвода воды с гидроизоляцией) |
| 12 | Насадка с решеткой для сливных отверстий из высококачественной стали 115x115 мм и опорные рамы 123x123 мм (в комплекте с НЛ80) |
| 13 | Изоляционная манжета, смотри подробность принадлежности |
| 14 | Монтажная пена |
| 15 | Затирка |
| 16 | Труба (ПТ, ПВХ) |

Примечание:

Для обогрева трапа рекомендуется использовать НЛ82 - комплект электрообогрева от сети напряжением 230В, мощностью 18Вт. (Комплект электрообогрева НЛ82 монтируется на корпус трапа до монтажа трапа.)

Рекомендуемый размер отверстия в перекрытии Ø150 мм, для трапа с электрообогревом - min Ø160 мм.

При монтаже трапа необходимо обратить внимание на то, что

фланец корпуса трапа должен быть нижней точкой водосбора. Поэтому мы

рекомендуем фланец корпуса трапа устанавливать на 10 мм ниже разуклонки.

Для предотвращения выпадения конденсата на наружной поверхности трапа, его необходимо утеплить.