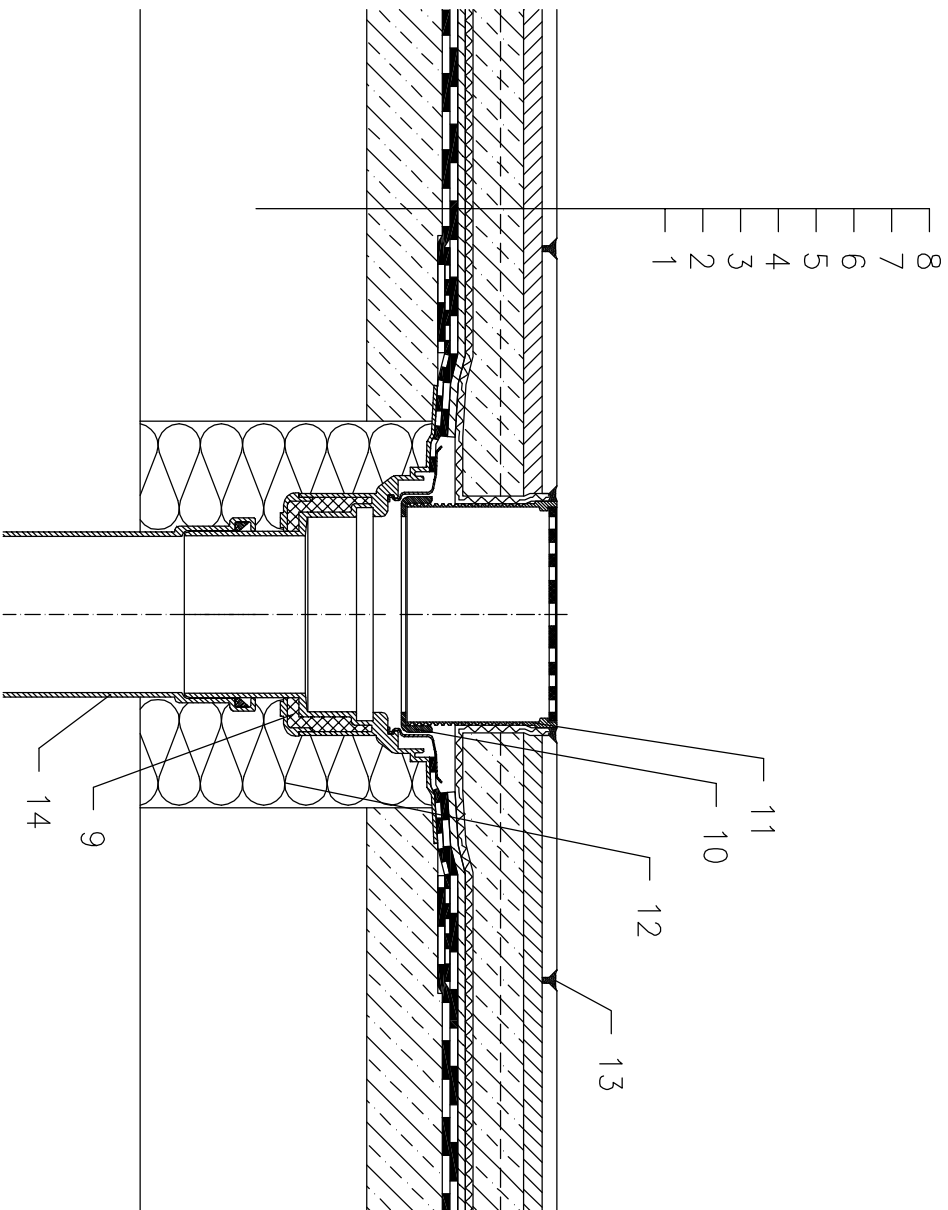


Холодная кровля - эксплуатируемая (пешеходная), гидроизоляция на основе битума (наплавляемая), тротуарная плитка на цементном растворе, несущая конструкция - Ж/Б плита (бетон).



- 1 несущая конструкция
- 2 бетон (разуклонка)
- 3 гидроизоляция на основе битума
- 4 дренажный слой
- 5 фильтрующий слой
- 6 Бетонная стяжка (армированная)
- 7 Цементный раствор
- 8 тротуарная плитка
- 9 НЛ62ВН - корпус кровельной воронки, с полимербитумным плотным Ø500 мм и толщиной 4 мм
- 10 Опорное кольцо НЛ062В.3Е (входит в комплект воронки)
- 11 Насадка НЛ66.9 желобчатая 147x147мм и решетка из высококачественной стали 138x138мм (входит в комплект воронки НЛ62ВН)
- 12 монтажная пена
- 13 Затирка
- 14 сливной водопровод

Примечание:

1. Кровельная воронка НЛ62Н может быть заменена на воронку с электроподогревом типа НЛ62.1Н
2. При составлении спецификации необходимо указать диаметр выпуска кровельной воронки, например: НЛ62.1Н7 - Ø75мм, НЛ62.1Н1 - Ø110мм, НЛ62.1Н2 - Ø125мм, НЛ62.1Н5 - Ø160мм.
3. В местах установки кровельных воронок необходимо вытолкнуть местное понижение на 20-30 мм диаметром 1м за счет уменьшения толщины слоя утеплителя или за счет уменьшения основания под гидроизоляционный ковер.