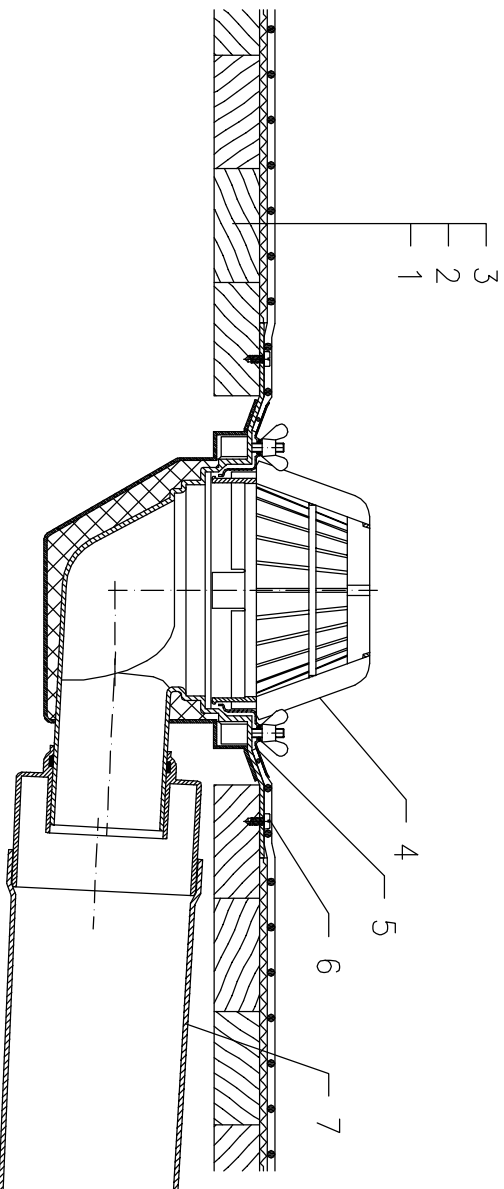


Холодная кровля - гидроизоляция - мембрана (ПВХ, ЕПДМ, ПЭ), несущая конструкция деревянная опалубка



- 1 покрытие из дерева
- 2 дилатационный слой
- 3 гидроизоляция - мембрана (ПВХ, ЕПДМ, ПЭ)
- 4 НЛ 64 - корпус кровельной воронки теплоизолированный с зажимом из нержавеющей стали, с листовым утеплителем $\varnothing 180$ мм
- 5 Изоляционная манжета, смотри подробность принадлежнос
- 6 Крепежный винт
- 7 сливной водопровод

Примечание:

1. Кровельная воронка НЛ 64 может быть заменена на воронку с электроподогревом типа НЛ 64.1
2. В местах установки кровельных воронок необходимо выдолбить местное понижение на 20-30 мм диаметром 1м за счет уменьшения толщины слоя утеплителя или за счет уменьшения основания под гидроизоляционный ковер.
3. В стальном листе под кровельную воронку необходимо сделать монтажное отверстие $\varnothing 270$ мм.