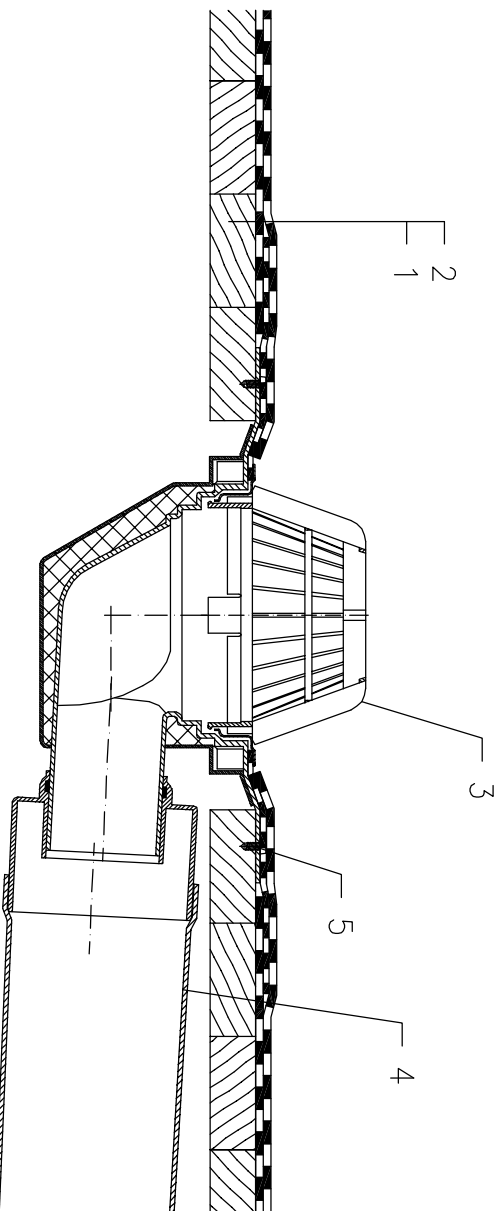


Холодная кровля - гидроизоляция на основе битума (наплавляемая), несущая конструкция деревянная опалубка



- 1 покрытие из дерева
- 2 гидроизоляция на основе битума
- 3 НЛ64Н - корпус кровельной воронки с горизонтальным выпуском, с полимербитумным полотном Ø500 мм и толщиной 4 мм, с листовым водопителем Ø180 мм
- 4 сливной водопровод
- 5 Крепежный винт

Примечание:

1. Кровельная воронка НЛ64Н может быть заменена на воронку с электроподогревом типа НЛ64.1Н
2. В местах установки кровельных воронок необходимо выдолбить местное понижение на 20-30 мм диаметром 1м за счет уменьшения толщины слоя утеплителя или за счет уменьшения основания под гидроизоляционный ковер.
3. В стальном листе под кровельную воронку необходимо сделать монтажное отверстие Ø270 мм.