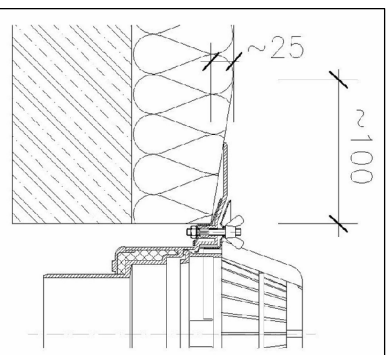


РЕКОМЕНДАЦИИ ПО МОНТАЖУ ТРАПОВ ДЛЯ ТЕРРАС СЕРИИ НЛ80, НЛ310N.2, НЛ90, НЛ90.2 И СТИЛБОАТОВ СЕРИИ НЛ615(.1), НЛ616(.1).

ПРИ МОНТАЖЕ ТРАПОВ С ВЕРТИКАЛЬНЫМ ВЫПУСКОМ В БЕТОННЫЕ ПЕРЕКРЫТИЯ КОРПУС ТРАПА ФИКСИРУЕТСЯ В ОТВЕРСТИИ КОНСТРУКЦИИ ПРИ ПОМОЩИ ПОЛИУРЕТАНОВОЙ ПЕНЫ. ПРИ МОНТАЖЕ ТРАПОВ С ГОРИЗОНТАЛЬНЫМ ВЫПУСКОМ КОРПУС ТРАПА УСТАНОВЛИВАЕТСЯ НА ЖЕСТКОЕ ОСНОВАНИЕ НА ЗАДАННУЮ ОТМЕТКУ. ДАЛЕЕ МОНТИРУЕТСЯ ГОРИЗОНТАЛЬНЫЙ ТРУБОПРОВОД. КОРПУС ТРАПА И ТРУБОПРОВОД УТЕПЛЯЮТСЯ. ЗАТЕМ КОРПУС ТРАПА ФИКСИРУЕТСЯ БЕТОННЫМ РАСТВОРОМ ТАКИМ ОБРАЗОМ, ЧТОБЫ НЕ ДОПУСТИТЬ ЕГО СМЕЩЕНИЯ.



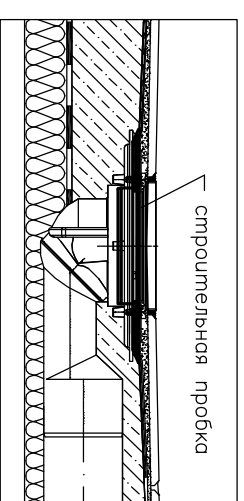
В СЛУЧАЕ МОНТАЖА ТРАПОВ НА ИНВЕРСИОННОЙ КРОВЛЕ ДЛЯ ОТВЕДЕНИЯ ДОЖДЕВЫХ ВОД С УРОВНЯ ГИДРОИЗОЛЯЦИИ ТРЕБУЕТСЯ УСТАНОВКА ДОПОЛНИТЕЛЬНОГО ДРЕНАЖНОГО ФЛАНЦА НЛ180 (ДЛЯ ТРАПОВ СЕРИИ: НЛ80(Н), НЛ90(.2), НЛ310N.2) ИЛИ НЛ190 (ДЛЯ ТРАПОВ СЕРИИ: НЛ615(.1)(Н)), НЛ616(.1)(Н)). НАДСТАВНЫЕ ЭЛЕМЕНТЫ ТРАПОВ УСТАНОВЛИВАЮТСЯ НА ДРЕНАЖНЫЙ ФЛАНЦ. ВЫСОТА НАДСТАВНЫХ ЭЛЕМЕНТОВ РЕГУЛИРУЕТСЯ ПО ВЫСОТЕ (ЛИБО ПОДРЕЗАЕТСЯ ПО ВЫСОТЕ УТЕПЛИТЕЛЯ, ДРЕНАЖНОГО СЛОЯ И Т.П., ЛИБО НАРАЩИВАЕТСЯ ПРИ ПОМОЩИ УДЛИНИТЕЛЕЙ НЛ340N, НЛ85N(Н), НЛ618(Н), НЛ620).

ДЛЯ СОЕДИНЕНИЯ КОРПУСА ТРАПА С ГИДРОИЗОЛЯЦИЕЙ НА ОСНОВЕ БИТУМА РЕКОМЕНДУЕТСЯ ИСПОЛЬЗОВАТЬ ГОТОВЫЕ ТРАПЫ С ПОЛИМЕРБИТУМНЫМ ПОЛОТНОМ Ø 500 мм (ЗАВОДСКОЕ ИСПОЛНЕНИЕ). ТАКИЕ ТРАПЫ ИМЕЮТ В ОБОЗНАЧЕНИИ БУКВУ (Н), СОЕДИНЕНИЕ ОСНОВНОГО ГИДРОИЗОЛЯЦИОННОГО ПОЛОТНА С ПОЛИМЕРБИТУМНЫМ ПОЛОТНОМ ТРАПА РЕГЛАМЕНТИРУЕТСЯ НОРМАТИВНЫМИ ДОКУМЕНТАМИ (НАПРИМЕР, МДС 12-36.2007).

ТАКЖЕ МОЖНО ИСПОЛЬЗОВАТЬ ПРИКЛИННОЙ ФЛАНЦ С ПОЛИМЕРБИТУМНЫМ ПОЛОТНОМ ТИПА НЛ83Н (ДЛЯ ТРАПОВ СЕРИИ: НЛ80, НЛ310N.2, НЛ90, НЛ90.2) ИЛИ НЛ86Н (ДЛЯ ТРАПОВ СЕРИИ НЛ615(.1), НЛ616(.1)). НО ЭТОТ ВАРИАНТ МЕНЕЕ ПРЕДПОЧТИТЕЛЕН, ЧЕМ ЗАВОДСКОЕ ИСПОЛНЕНИЕ ТРАПА С ПОЛИМЕРБИТУМНЫМ ПОЛОТНОМ!

РЕКОМЕНДАЦИИ ПО МОНТАЖУ ТРАПОВ ДЛЯ ТЕРРАС СЕРИИ НЛ80, НЛ310N.2, НЛ90, НЛ90.2 И СТИЛБОАТОВ СЕРИИ НЛ615(.1), НЛ616(.1).

ДЛЯ СОЕДИНЕНИЯ КОРПУСА ТРАПА С ДРУГИМИ ВИДАМИ ГИДРОИЗОЛЯЦИИ МОЖНО ПРИМЕНЯТЬ, НАПРИМЕР: ТРАПЫ С КОНСОЛЬЮ ИЗ ПОЛИМЕРБЕТОНА ТИПА НЛ80С, НЛ85МС... (ДЛЯ НАЛИВНОГО БЕШОВОЧНОГО ПОЛА), ЛИБО ОБЫЧНЫЕ ТРАПЫ: ДЛЯ СЕРИИ ТИПА НЛ80, НЛ90(.2), НЛ310N.2 В КОМБИНАЦИИ С ГИДРОИЗОЛЯЦИОННЫМИ ФЛАНЦАМИ НЛ83, НЛ83.0, НЛ83.М, НЛ83.Р, НЛ83.В; ДЛЯ СЕРИИ ТИПА НЛ615, НЛ616 – НЛ86, НЛ86.0, 86.М, НЛ86.В.



ДЛЯ ТРАПОВ СЕРИИ НЛ80, НЛ90(.2), НЛ310N.2, НЛ85N

НЛ83 ФЛАНЦ ИЗ НЕРЖАВЕЮЩЕЙ СТАЛИ, С ЕРДМ-МЕМБРАНОЙ С РЕЗИНОВЫМ

УПЛОТНИТЕЛЬНЫМ КОЛЬЦОМ И КОМПЛЕКТОМ САМОРЕЗОВ

НЛ83.0 ФЛАНЦ ИЗ НЕРЖАВЕЮЩЕЙ СТАЛИ, С РЕЗИНОВЫМ УПЛОТНИТЕЛЬНЫМ

НЛ83.Р КОЛЬЦОМ И КОМПЛЕКТОМ САМОРЕЗОВ – ДЛЯ ПЛЕНОК

НЛ83.М ФЛАНЦ ИЗ ПВХ С РЕЗИНОВЫМ УПЛОТНИТЕЛЬНЫМ КОЛЬЦОМ И

НЛ83.Н КОМПЛЕКТОМ САМОРЕЗОВ – ДЛЯ ПВХ-МЕМБРАН

НЛ83.В ФЛАНЦ ИЗ НЕРЖАВЕЮЩЕЙ СТАЛИ С ПОЛИМЕРБИТУМНЫМ ПОЛОТНОМ С РЕЗИНОВЫМ

УПЛОТНИТЕЛЬНЫМ КОЛЬЦОМ И КОМПЛЕКТОМ САМОРЕЗОВ – ДЛЯ БИТУМНЫХ МАТЕРИАЛОВ

НЛ83.М ФЛАНЦ ИЗ НЕРЖАВЕЮЩЕЙ СТАЛИ С ПОЛОТНОМ ТИПА «МОНОПЛАСТ В» С РЕЗИНОВЫМ

УПЛОТНИТЕЛЬНЫМ КОЛЬЦОМ И КОМПЛЕКТОМ САМОРЕЗОВ

НЛ86

НЛ86.0 ФЛАНЦ ИЗ НЕРЖАВЕЮЩЕЙ СТАЛИ, С ЕРДМ-МЕМБРАНОЙ С РЕЗИНОВЫМ

НЛ86.Н УПЛОТНИТЕЛЬНЫМ КОЛЬЦОМ И КОМПЛЕКТОМ САМОРЕЗОВ

НЛ86.М ФЛАНЦ ИЗ НЕРЖАВЕЮЩЕЙ СТАЛИ, С РЕЗИНОВЫМ УПЛОТНИТЕЛЬНЫМ

НЛ86.В КОЛЬЦОМ И КОМПЛЕКТОМ САМОРЕЗОВ – ДЛЯ ПЛЕНОК

НЛ86.М ФЛАНЦ ИЗ НЕРЖАВЕЮЩЕЙ СТАЛИ С ПОЛИМЕРБИТУМНЫМ ПОЛОТНОМ С РЕЗИНОВЫМ

УПЛОТНИТЕЛЬНЫМ КОЛЬЦОМ И КОМПЛЕКТОМ САМОРЕЗОВ – ДЛЯ БИТУМНЫХ МАТЕРИАЛОВ

НЛ86.М ФЛАНЦ ИЗ НЕРЖАВЕЮЩЕЙ СТАЛИ С ПОЛОТНОМ ТИПА «МОНОПЛАСТ В» С РЕЗИНОВЫМ

УПЛОТНИТЕЛЬНЫМ КОЛЬЦОМ И КОМПЛЕКТОМ САМОРЕЗОВ

ДАННЫЕ ПО МАКСИМАЛЬНОЙ ПРОПУСКНОЙ СПОСОБНОСТИ КАЖДОГО ТРАПА УКАЗАНЫ НА САЙТЕ:

[www.hylus.com](http://www.hylus.com) ИЛИ В КАТАЛОГЕ ФИРМЫ НЛ.

НА ПЛОСКИХ КРОВЛЯХ С ГРАВИЙНОЙ ЗАСЫПКОЙ НЕОБХОДИМО ИСПОЛЬЗОВАТЬ ГРАВИЙ ФРАКЦИИ 16 – 32 (20 – 40) ММ ДЛЯ ПРЕДОТВРАЩЕНИЯ ЗАСОРОВ.