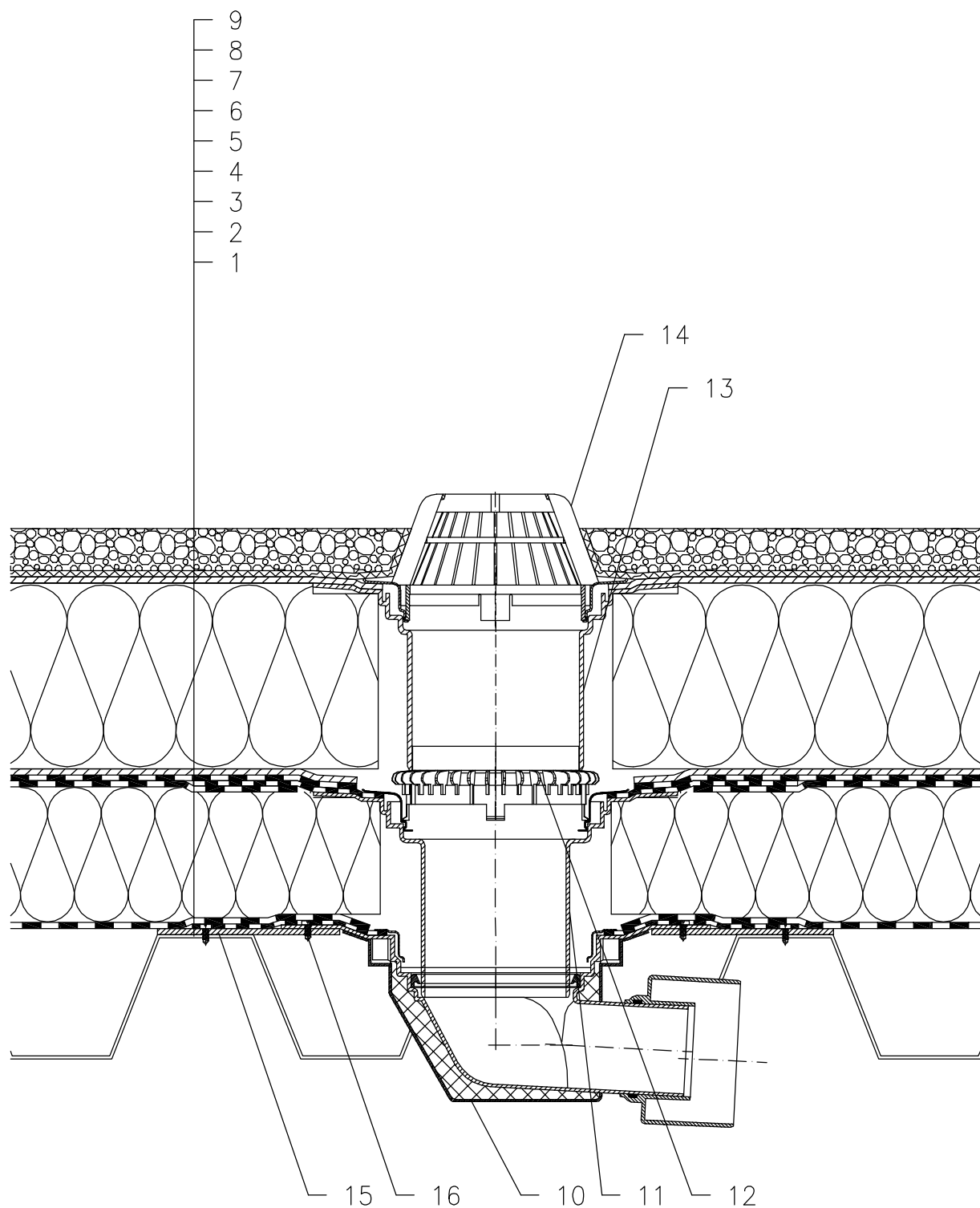


WARMDACH – BELASTETES SYSTEM, KOMBINIERTER AUFBAU, MIT DAMPFSPERRE  
 ABDICHTUNG MIT BITUMENBAHNEN, UNTERKONSTRUKTION TRAPEZPROFILBLECH



- 1 TRAPEZPROFILBLECH
- 2 DAMPFSPERRE UND PROVISORISCHE ABDICHTUNG  
AUS BITUMENBAHNEN
- 3 WÄRMEDÄMMUNG
- 4 ABDICHTUNG MIT BITUMENSCHWEISSBAHNEN GEMÄSS  
FLACHDACHRICHTLINIEN
- 5 DRÄNAGESCHICHT
- 6 WÄRMEDÄMMUNG AUS XPS
- 7 DRÄNAGESCHICHT
- 8 FILTERSCHICHT
- 9 STABILISIERUNGSSCHICHT (KIESSCHÜTTUNG)
- 10 DACHABLAUF HL64H, WÄRMEGEDÄMMT MIT WERKSEITIG  
AUFGESCHWEISSTER BITUMENBAHN  $\varnothing 500$  MM, DICKE 4 mm
- 11 AUFSTOCKELEMENT HL65H MIT DICHTFLANSCH, WERKSEITIG  
AUFGESCHWEISSTER BITUMENBAHN  $\varnothing 500$  MM, DICKE 4 mm
- 12 ENTWÄSSERUNGSRING HL160
- 13 AUFSTOCKELEMENT HL350.1 MIT DICHTFLANSCH UND  
DICHTGARNITUR HL84.0
- 14 LAUBFANGKORB  $\varnothing 180$  mm (BESTANDTEIL HL64H)
- 15 MONTAGEPLATTE AUS BLECH
- 16 BEFESTIGUNGSSCHRAUBE

ANMERKUNG:

ES KANN AUCH DER DACHABLAUF HL64.1H MIT SELBSTREGELNDER WÄRMEQUELLE 230 V  
 10–30 WATT VERWENDET WERDEN.

AUSSPARUNGSMASS FÜR DACHABLAUF:  $\varnothing 270$  MM

14121B