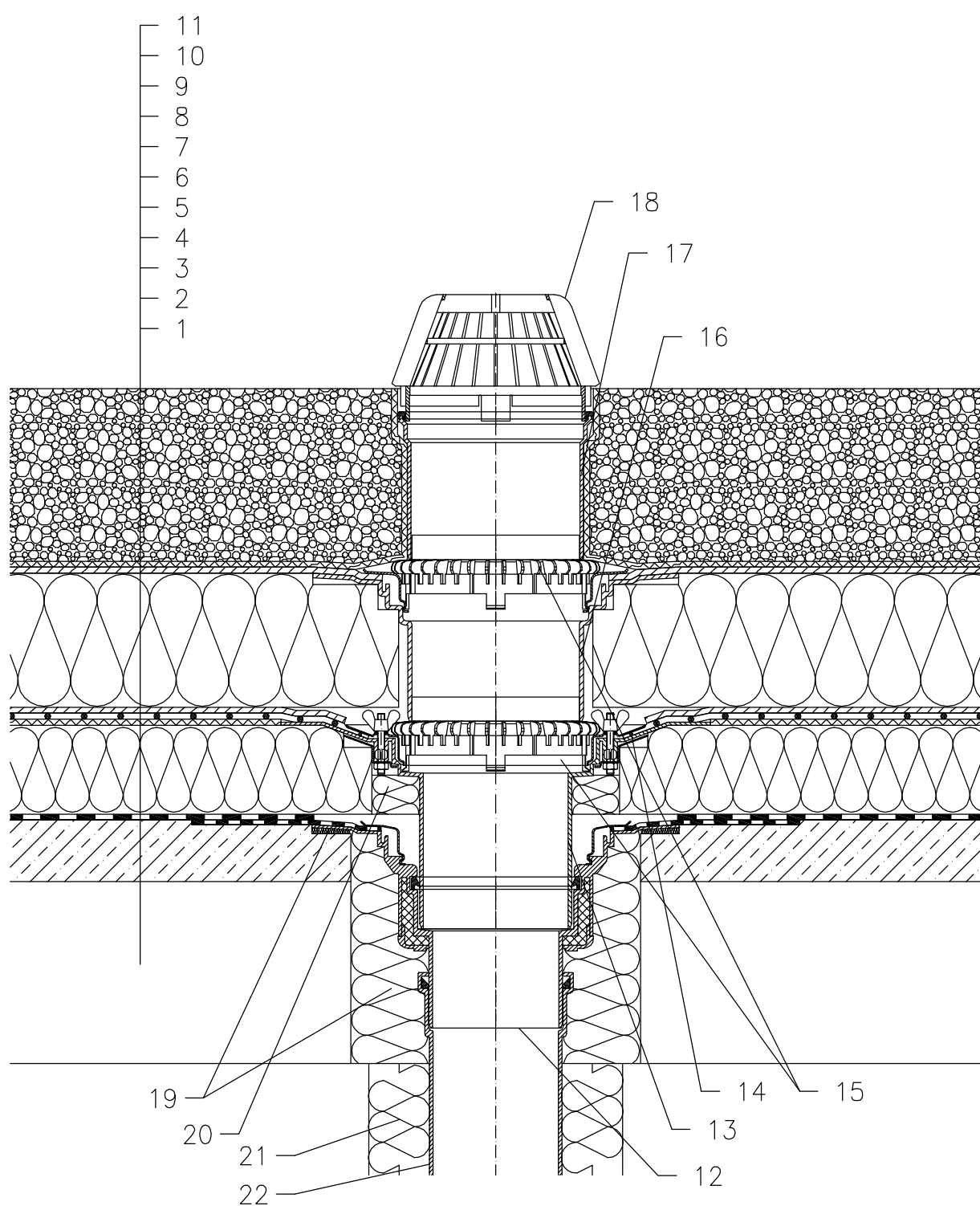


WARMDACH – BELASTETES SYSTEM, KOMBINIERTER AUFBAU, OHNE DAMPFSPERRE
 ABDICHTUNG MIT DACHFOLIEN, UNTERKONSTRUKTION BETON



- 1 UNTERKONSTRUKTION
- 2 GEFÄLLEBETON
- 3 DILATIONSSCHICHT UND PROVISORISCHE ABDICHTUNG
AUS BITUMENBAHNEN
- 4 WÄRMEDÄMMUNG
- 5 DILATIONSSCHICHT
- 6 ABDICHTUNG MIT DACHFOLIEN GEMÄSS
FLACHDACHRICHTLINIEN
- 7 DRÄNAGESCHICHT
- 8 WÄRMEDÄMMUNG AUS XPS
- 9 DRÄNAGESCHICHT
- 10 FILTERSCHICHT
- 11 STABILISIERUNGSSCHICHT (KIESSCHÜTTUNG)
- 12 DACHABLAUF HL62H, WÄRMEGEDÄMMT MIT WERKSEITIG
AUFGESCHWEISSTER BITUMENBAHN \varnothing 500 MM, DICKE 4 r
- 13 AUFSTOCKELEMENT HL65 MIT DICHTFLANSCH,
EDELSTAHLKLEMMELEMENT UND RÜCKSTAUDICHTUNG
- 14 DICHTMANSCHETTE (SIEHE DETAIL-ZUBEHÖR)
- 15 ENTWÄSSERUNGSRING HL160
- 16 AUFSTOCKELEMENT HL350.1 MIT DICHTFLANSCH UND
DICHTGARNITUR HL84.0
- 17 AUFSTOCKELEMENT HL350
- 18 LAUBFANGKORB \varnothing 180 mm (BESTANDTEIL HL62H)
- 19 MONTAGESCHAUM
- 20 FREIEN RAUM MIT MINERALWOLLE AUSFÜLLEN
- 21 WÄRMEDÄMMUNG FÜR ABLAUFLEITUNG
- 22 ABLAUFLEITUNG

ANMERKUNG:

ES KANN AUCH DER DACHABLAUF HL62.1H MIT SELBSTREGELNDER WÄRMEQUELLE 230 V
 10–30 WATT VERWENDET WERDEN.

AUSSPARUNGSMASS FÜR DACHABLAUF: \varnothing 220 MM, BZW. 240X360 MM

14112A