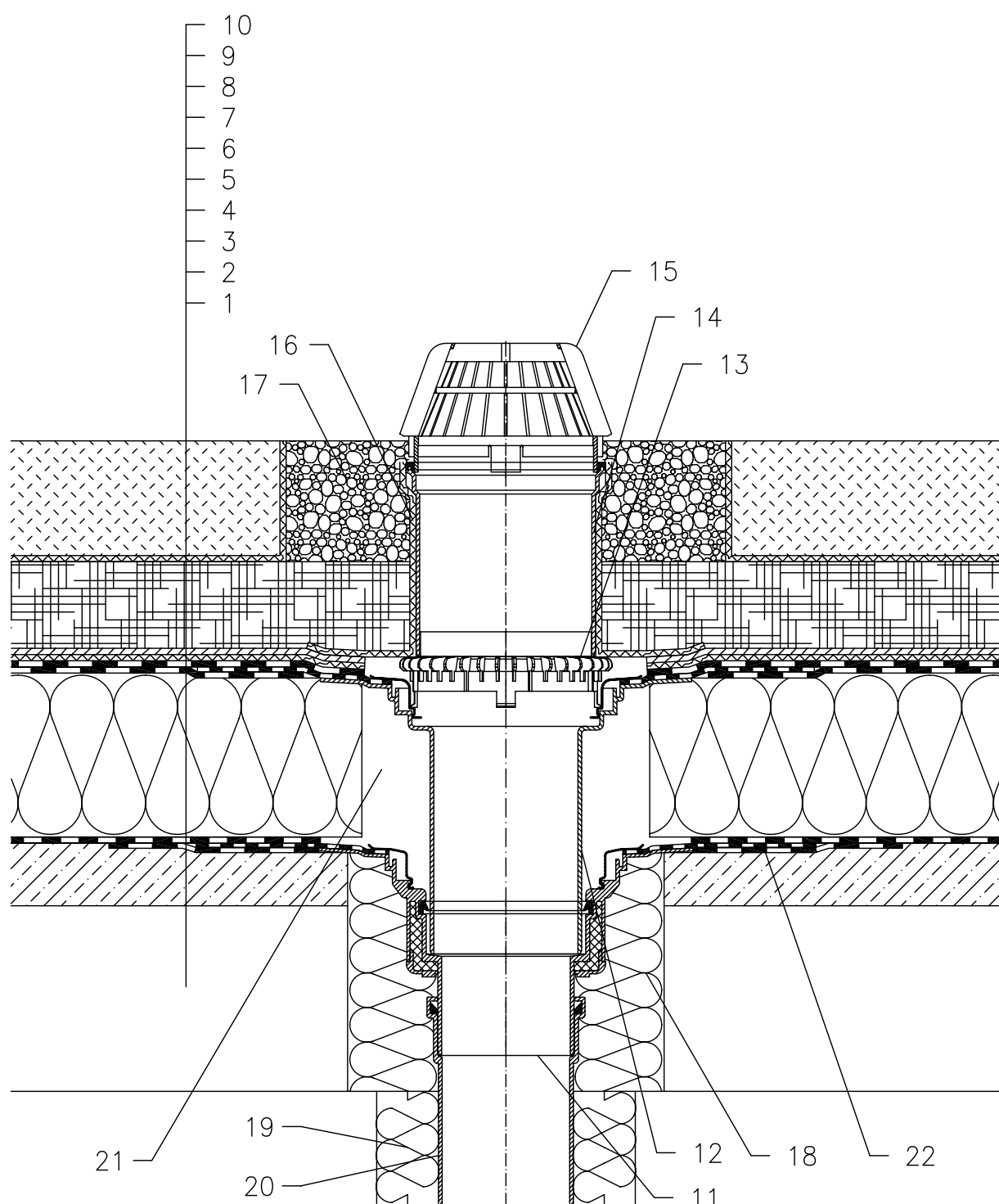


WARMDACH – GRÜNDACH, KLASSISCHER AUFBAU, ABDICHTUNG MIT BITUMENBAHNEN  
EXTENSIV GRÜNFLÄCHE



- 1 UNTERKONSTRUKTION
- 2 GEFÄLLEBETON
- 3 DAMPFSPERRE UND PROVISORISCHE ABDICHTUNG AUS BITUMENBAHNEN
- 4 WÄRMEDÄMMUNG
- 5 ABDICHTUNG MIT BITUMENSCHWEISSBAHNEN GEMÄSS FLACHDACHRICHTLINIEN
- 6 DILATIONSSCHICHT
- 7 DRÄNAGESCHICHT
- 8 SPEICHERSCHICHT (MINERAL WOLLE)
- 9 FILTERSCHICHT
- 10 HUMUSSCHICHT (BIS 200 mm)
- 11 DACHABLAUF HL62H, WÄRMEGEDÄMMT MIT WERKSEITIG AUFGESCHWEISSTER BITUMENBAHN  $\varnothing$ 500 MM, DICKE 4 MM
- 12 AUFSTOCKELEMENT HL65H MIT DICHTFLANSCH UND WERKSEITIG AUFGESCHWEISSTER BITUMENBAHN  $\varnothing$ 500 MM, DICKE 4 mm
- 13 ENTWÄSSERUNGSRING HL160
- 14 AUFSTOCKELEMENT HL350
- 15 LAUBFANGKORB  $\varnothing$ 180 mm (BESTANDTEIL HL62H)
- 16 SCHUTZSCHICHT
- 17 KIESKRANZ
- 18 MONTAGESCHAUM
- 19 WÄRMEDÄMMUNG FÜR ABLAUFLEITUNG
- 20 ABLAUFLEITUNG
- 21 FREIEN RAUM MIT MINERALWOLLE AUSFÜLLEN
- 22 MANSCHETTE AUS BITUMENBAHN,  $\varnothing$ 750 mm

ANMERKUNG:

ES KANN AUCH DER DACHABLAUF HL62.1H MIT SELBSTREGELNDER WÄRMEQUELLE 230 V 10–30 WATT VERWENDET WERDEN.

AUSSPARUNGSMASS FÜR DACHABLAUF:  $\varnothing$ 220 MM, BZW. 240X360 MM

122311A