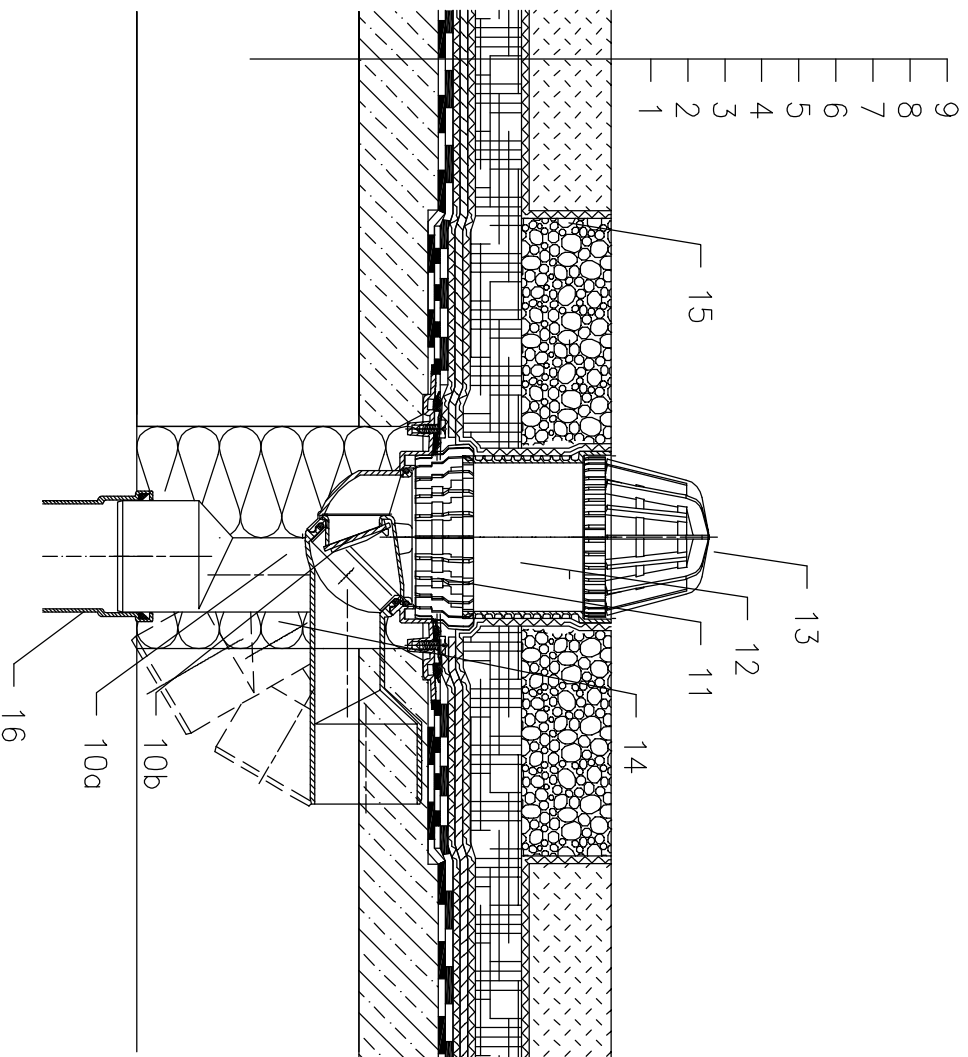


KALTDACH – EXTENSIV BEGRÜNT, ABDICHTUNG – BITUMINÖSE DICHTUNGSSBAHN



- | | |
|-----|--|
| 1 | UNTERKONSTRUKTION |
| 2 | GEFÄLLEBETON |
| 3 | ABDICHTUNG – BITUMINÖSE DICHTUNGSSBAHN
GEMÄß FLACHDACHRICHTLINIEN |
| 4 | ABDICHTUNG – BITUMINÖSE DICHTUNGSSBAHN
VOLLFLÄCHIG GEMÄß FLACHDACHRICHTLINIEN |
| 5 | DRÄNAGESCHICHT |
| 6 | FILTERSCHICHT |
| 7 | RETENTIONSCHICHT |
| 8 | FILTERSCHICHT |
| 9 | VEGETATIONSSCHICHT BIS 200 mm |
| 10a | DACHABLAUF HL80.3H MIT WERKSEITIG
AUFGESCHWEISSTER BITUMENMANNSCHETTE Ø400 mm |
| 10b | FROSTSICHERE GERUCHSSPERRE HL080.4E
(NICHT IM LIEFERUMFANG VON HL80.3H) |
| 11 | ENTWÄSSERUNGSRING HL180 |
| 12 | AUFSTOCKELEMENT HL340N |
| 13 | LAUBFANGKORB Ø110 mm
(IM LIEFERUMFANG VON HL80.3H) |
| 14 | MONTAGESCHAUM |
| 15 | KIESKRANZ |
| 16 | ABLAUFLEITUNG |

BEMERKUNG:

ZUM BEHEIZEN DES ABLAUFES KANN DAS BEGLEITHEIZUNGSSET HL82 MIT SELBSTREGULIERENDER WÄRMEQUELLE 18W/230V VERWENDET WERDEN. (DAS HEIZBAND WIRD VOR DEM VERLEGEN DES ABLAUFES UM DEN ABLAUFKÖRPER GEWICKELT)
 EMPFOHLENES KERNBOHRUNGSMASS IST GLEICH Ø150mm.
 BEI DER VERLEGUNG DES ABLAUFES IST DARAUf ZU ACHTEN DAS DER DICHTFLANSCH ALS TIEFSTER ENTWÄSSERUNGSPUNKT POSITIONIERT IST, DAHER EMPFEHLEN WIR DIESEN CA.1cm UNTER DEM GEFÄLLSBETON ZU VERSETZEN.
 UM KONDENSWASSERBILDUNG ZU VERMEIDEN IST FÜR EINE BAUSEITIGE WÄRMEDÄMMUNG DES ABLAUFES ZU SORGEN.