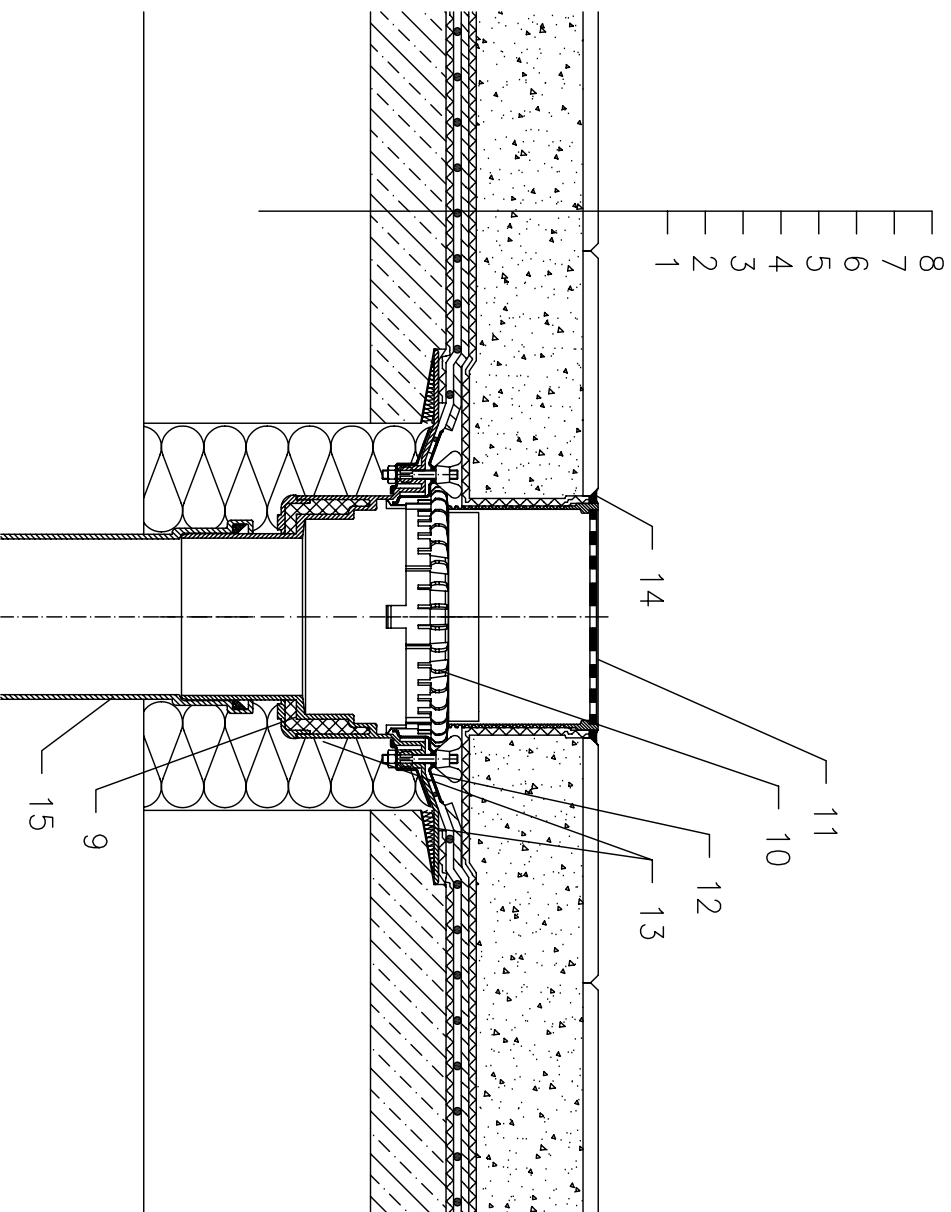


# KALTDACH – BEGEHBAR, PLATTENBELAG IM KIESBETT, ABDICHTUNG MIT DACHFOLIEN



- 1 UNTERKONSTRUKTION
- 2 GEFÄLLEBETON
- 3 DILATATIONSSCHICHT
- 4 ABDICHTUNG MIT DACHFOLIEN GEMÄSS FLACHDACHRICHTLINIEN
- 5 DRÄNAGESCHICHT
- 6 FILTERSCHICHT
- 7 KIESBETT
- 8 PLATTENBELAG
- 9 DACHABLAUF HL62B, WÄRMEGEDÄMMT MIT DICHTFLANSCH UND EDELSTAHLKLEMMELEMENT
- 10 ENTWÄSSERUNGSRING HL160
- 11 AUFSATZRAHMEN HL66:9 MIT EDELSTAHL-EINLAUFROST 150x150 mm, BELASTBAR BIS 300KG (BESTANDTEIL HL62B)
- 12 DICHTMANSCHETTE (SIEHE DETAIL-ZUBEHÖR)
- 13 MONTAGESCHAUM
- 14 DAUERELASTISCHER KITT
- 15 ABLAUFLEITUNG

## ANMERKUNG:

ES KANN AUCH DER DACHABLAUF HL62.1B MIT SELBSTREGELNDER WÄRMEQUELLE 230 V 10-30 WATT VERWENDET WERDEN.

AUSSPARUNGSMASS FÜR DACHABLAUF: ø220 MM, BZW. 240X360 MM