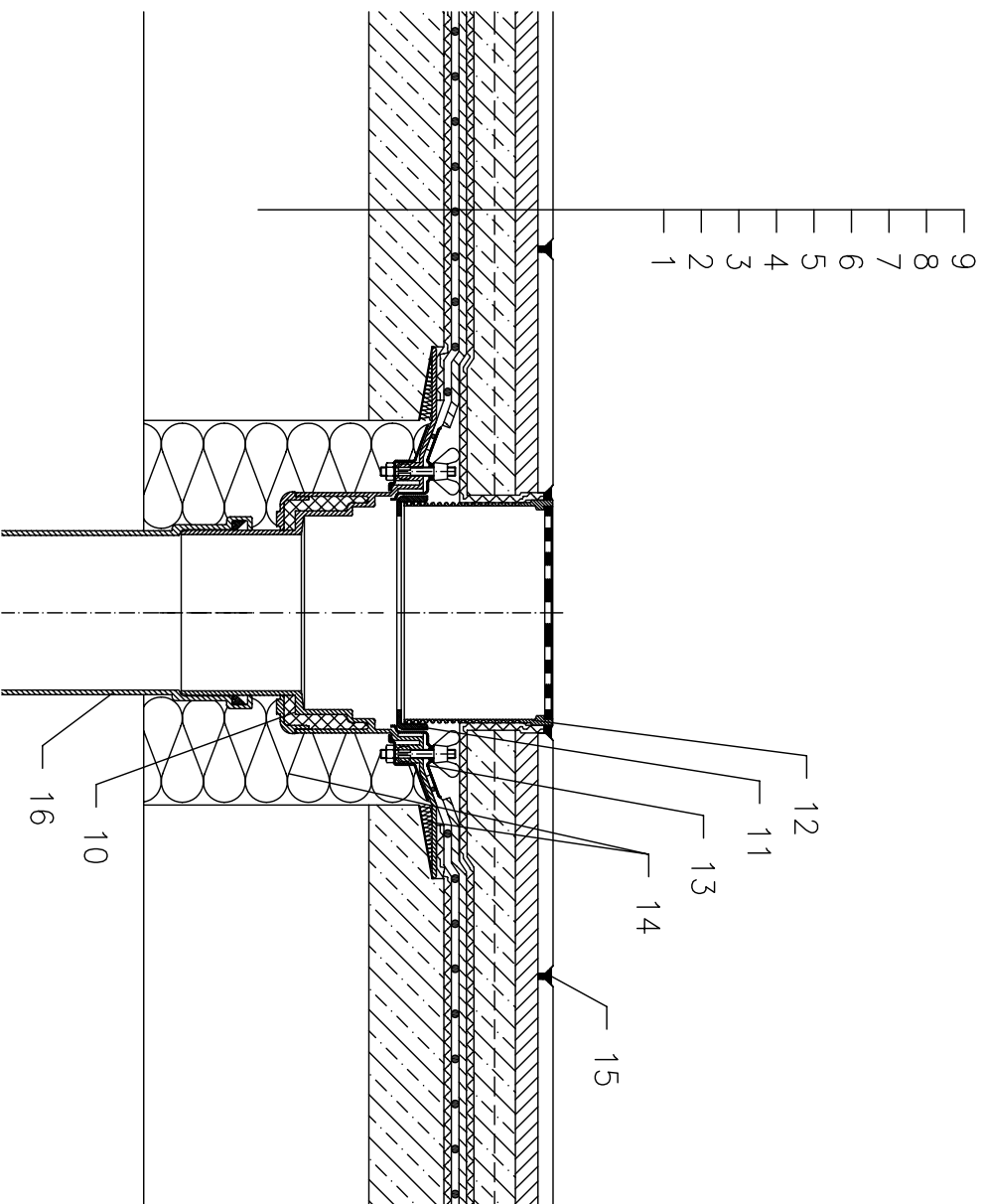


KALTDACH – BEGEHBAR, PLATTENBELAG VERKLEBT, ABDICHTUNG MIT DACHFOLIEN



- 1 UNTERKONSTRUKTION
- 2 GEFÄLLEBETON
- 3 DILATATIONSSCHICHT
- 4 ABDICHTUNG MIT DACHFOLIEN GEMÄSS FLACHDACHRICHTLINIEN
- 5 DRÄNAGESCHICHT
- 6 FILTERSCHICHT
- 7 BETONESTRICH
- 8 KLEBMASSE
- 9 PLATTENBELAG
- 10 DACHABLAUF HL62B, WÄRMEGEDÄMMT MIT DICHTFLANSCH UND EDELSTAHLKLEMELEMENT
- 11 TRAGRING 062B.3E (BESTANDTEIL HL62B)
- 12 AUFSATZRAHMEN HL66.9 MIT EDELSTAHL-EINLAUFROST 150x150 mm, BELASTBAR BIS 300KG (BESTANDTEIL HL62B)
- 13 DICHTMANSCHETTE (SIEHE DETAIL-ZUBEHÖR)
- 14 MONTAGESCHAUM
- 15 FUGENMASSE
- 16 ABLAUFLEITUNG

ANMERKUNG:

ES KANN AUCH DER DACHABLAUF HL62.1B MIT SELBSTREGELNDER WÄRMEQUELLE 230 V 10-30 WATT VERWENDET WERDEN.

AUSSPARUNGSMASS FÜR DACHABLAUF: ø220 MM, BZW. 240X360 MM