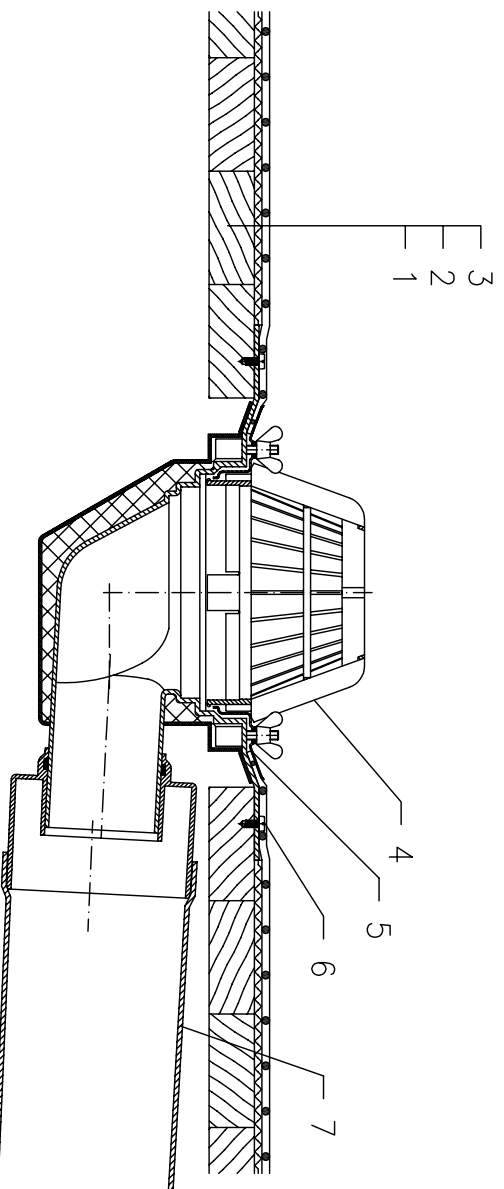


KALTDACH – VERANKERTES SYSTEM, UNTERKONSTRUKTION HOLZVERSCHALUNG ABDICHTUNG MIT DACHFOLIEN



- 1 HOLZVERSCHALUNG AN DER UNTERKONSTRUKTION
- 2 DILATATIONSSCHICHT
- 3 ABDICHTUNG MIT DACHFOLIEN GEMÄSS FLACHDACHRICHTLINIEN
- 4 DACHABLAUF HL64, WÄRMEGEDÄMMT MIT DICHTFLANSCH UND EDELSTAHLKLEMMELEMENT, LAUBFANGKORB Ø180 mm
- 5 DICHTMANSCHETTE (SIEHE DETAIL-ZUBEHÖR)
- 6 BEFESTIGUNGSSCHRAUBE
- 7 ABLAUFLEITUNG

ANMERKUNG:

ES KANN AUCH DER DACHABLAUF HL64.1 MIT SELBSTREGELNDER WÄRMEQUELLE 230 V 10-30 WATT VERWENDET WERDEN.

AUSSPARUNGSMASS FÜR DACHABLAUF: 260X360 MM