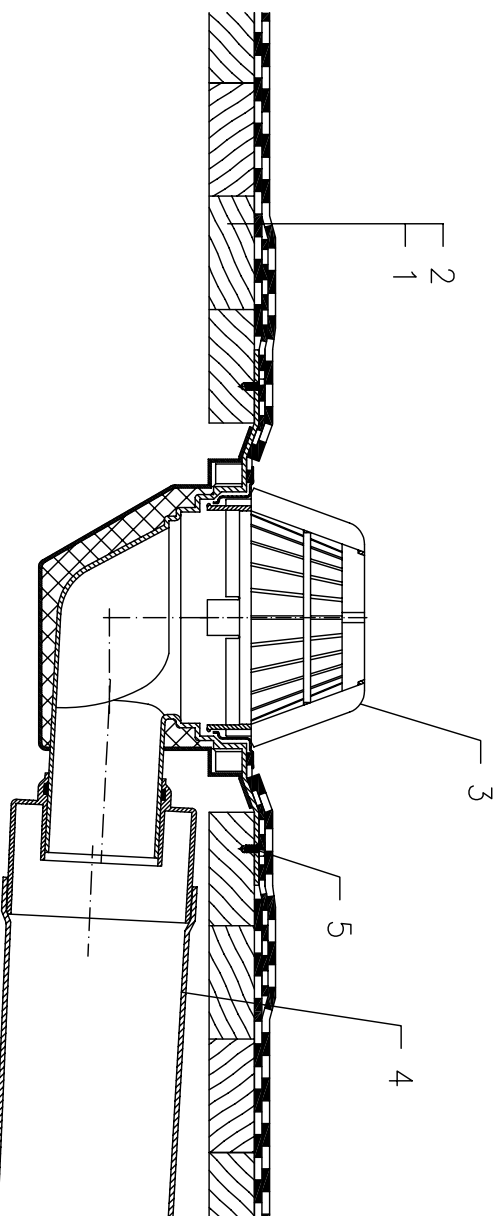


KALTDACH – VERANKERTES SYSTEM, UNTERKONSTRUKTION HOLZVERSCHALUNG ABDICHTUNG MIT BITUMENBAHNEN



- 1 HOLZVERSCHALUNG AN DER UNTERKONSTRUKTION
- 2 ABDICHTUNG MIT BITUMENSCHWEISSBAHNEN GEMÄSS
FLACHDACHRICHTLINIEN
- 3 DACHABLAUF HL64H, WÄRMEGEDÄMMT MIT WERKSEITIG
AUFGESCHWEISSTER BITUMENBAHN Ø500 mm,
DICKE 4 mm, LAUBFANGKORB Ø180 mm
- 4 ABLAUFLEITUNG
- 5 BEFESTIGUNGSSCHRAUBE

ANMERKUNG:

ES KANN AUCH DER DACHABLAUF HL64.1H MIT SELBSTREGELNDER WÄRMEQUELLE 230 V
10-30 WATT VERWENDET WERDEN.

AUSSPARUNGSMASS FÜR DACHABLAUF: 260X360 MM