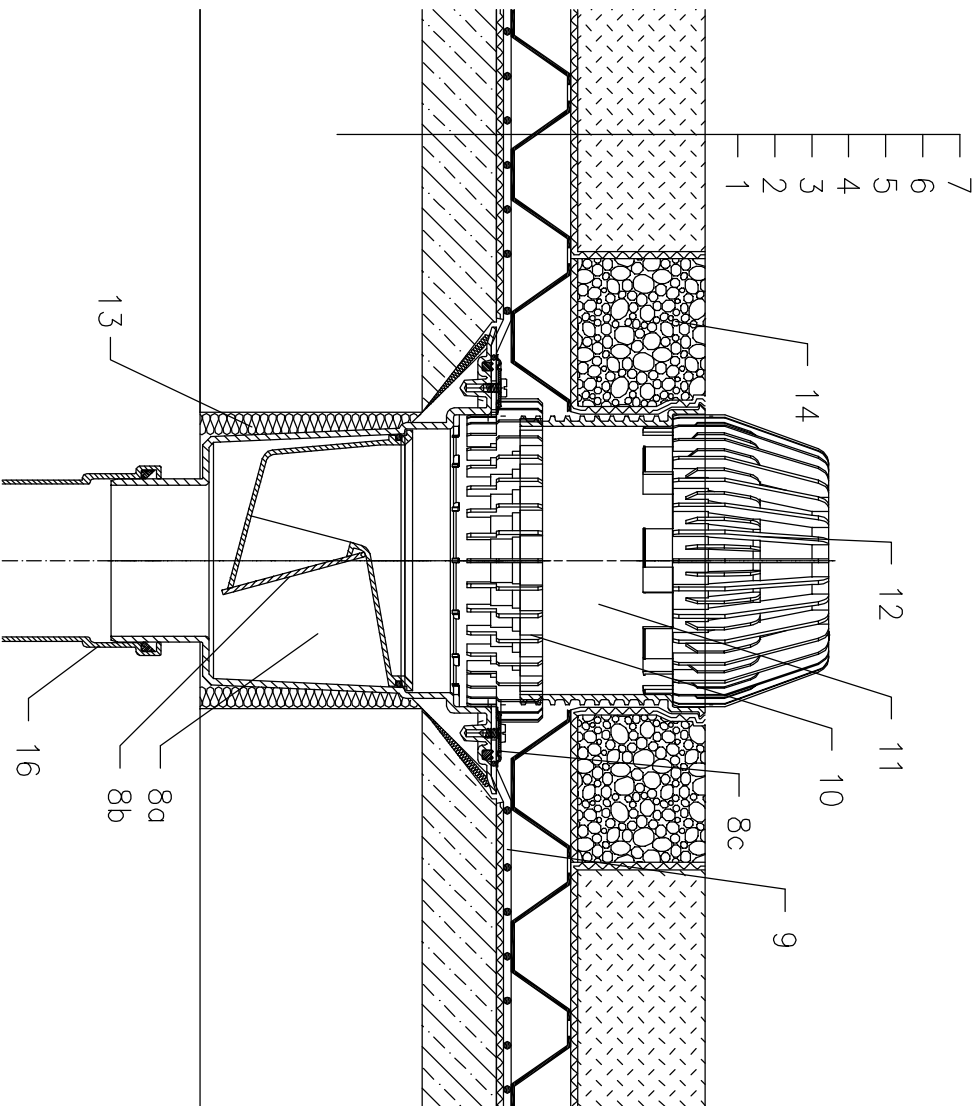


NEZATEPLENÁ STŘECHA – ZATRAVNĚNÍ EXTENZIVNÍ, FÓLIOVÁ HYDROIZOLACE



POZNÁMKA:

LZE POUŽÍT TAKÉ VYHŘÍVACÍ SADU HL609, SE SAMOREGULOVATELNÝM TOPNÝM TĚLESEM, KABEL 0,8 m; 36W/230 V (NUTNÁ INSTALACE NA TĚLESO VTOKU) AUTOMATICKÝ JISTIČ CHARAKTERISTIKY C, PROUDOVÝ CHRÁNIČ 30mA/100ms PŘIPOJENÍ PROVEDENO V ELEKTRICKÉ KRABICI POD STROPNÍ KONSTRUKCI

ROZMĚRY OTVORU PRO OSAZENÍ TERASOVÉHO VTOKU: $\phi 220$ mm
 PRO VYHŘÍVANÉ VTOKY MIN. $\phi 240$ mm, POPŘ. VYBEDNIT OTVOR 250×250 mm
 HORNÍ LIC PŘÍRUBY JE OSAZEN TAK, ABY BYL MINIMÁLNĚ 0 5 mm NIŽE NEŽ NEJNÍŽŠÍ MÍSTO SPÁDOVÉ VRSTVY

NÁSTAVCE LZE K TĚLESU VTOKU FIXOVAT SADOU HL619.

- 1 NOSNÁ STROPNÍ KONSTRUKCE
- 2 SPÁDOVÁ VRSTVA Z BETONU
- 3 DILATAČNÍ VRSTVA (GEOTEXTILIE)
- 4 HYDROIZOLAČNÍ VRSTVA – PLASTOVÁ FÓLIE VOLNĚ POLOŽENÁ, U VTOKU UPEVNĚNÁ VE SVORCE
- 5 HYDROAKUMULAČNÍ A DRENAŽNÍ VRSTVA (PLASTOVÉ TVAROVKY – PROŘÍZNUTÉ HORNÍ PROLISY)
- 6 FILTRAČNÍ VRSTVA (GEOTEXTILIE)
- 7 VEGETAČNÍ VRSTVA (DO 200 mm)
- 8a TĚLESO VTOKU HL616K S PEVNOU IZOLAČNÍ PŘÍRUBOU
- 8b SUCHÁ NEZÁMRZRNÁ ZAPACHOVÁ UZÁVĚRKA HL0606.3E
- 8c IZOLAČNÍ SOUPRAVA HL86.0 – BEZ FÓLIE
- 9 IZOLAČNÍ MANŽETA, VIZ DETAL V "PŘÍSLUŠENSTVÍ"
- 10 ODVODŇOVACÍ KROUŽEK HL190
- 11 PRODLUŽOVACÍ NÁSTAVEC HL620 (MOŽNOST ZKRÁCENÍ)
- 12 ZÁCHYTNÝ KOŠ HL195
- 13 PUR MONTÁŽNÍ PĚNA
- 14 ŠTĚRKOVÝ (OBLÁZKOVÝ) OBSYP VTOKU
- 16 ODPADNÍ POTRUBÍ