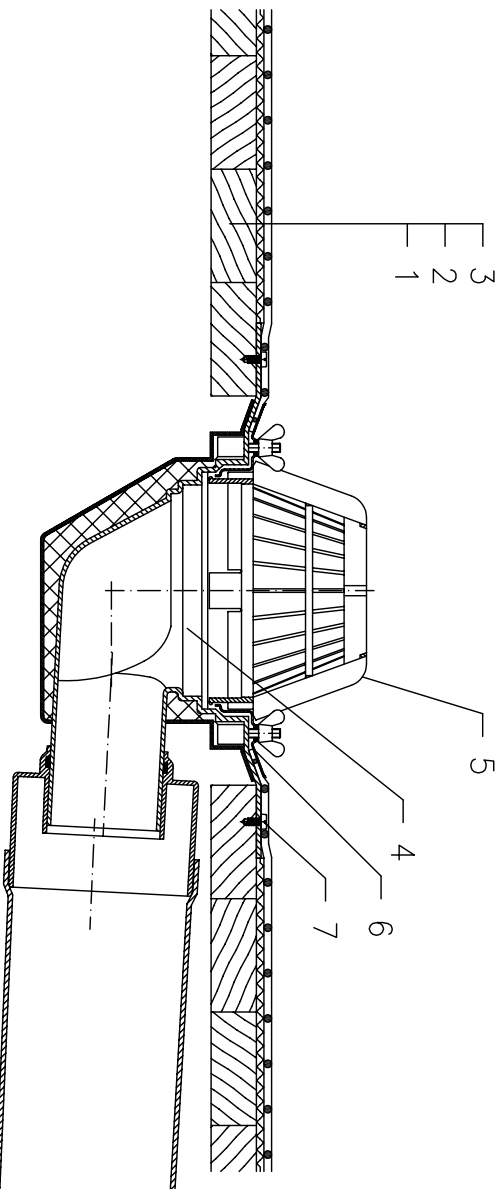


NEZATEPLENÁ STŘECHA – KOTVENÝ SYSTÉM NA BEDNĚNÍ FÓLIOVÁ HYDROIZOLACE



- 1 DŘEVĚNÉ BEDNĚNÍ NA NOSNÉ KONSTRUKCI
- 2 SEPARAČNÍ A DILATAČNÍ VRSTVA (GEOTEXTILIE)
- 3 HYDROIZOLAČNÍ VRSTVA – PLASTOVÁ FÓLIE VOLNĚ POLOŽENÁ A MECHANICKY KOTVENÁ DO PODKLADU U VTOKU UPEVNĚNÁ VE SVORCE
- 4 STŘEŠNÍ VTOK HL64, TEPELNĚ IZOLOVANÝ SE SVORKOU A KŘÍDLOVÝMI MATICEMI Z NEREZOVÉ OCELI
- 5 ZÁCHYTNÝ KOŠ Ø180 mm (SOUČÁST DODÁVKY VTOKU)
- 6 IZOLAČNÍ MANŽETA, VIZ PŘILOŽENÝ DETAIL NA POŽADÁNÍ DODÁVÁME PŘECHODOVOU IZOLAČNÍ MANŽETU I PRO PLECHOVÉ KRYTINY (VIZ HL 84.CU NEBO HL84.E)
- 7 KOTEVNÍ VRUT VPUSTI

POZNÁMKA:

LZE POUŽÍT TAKÉ STŘEŠNÍ VTOK HL64.1, KTERÝ JE VYBAVEN ELEKTRICKÝM OHŘEVEM, SE SAMOREGULOVATELNÝM TOPNÝM TĚLESEM, KABEL 0,8 m, 230 V AUTOMATICKÝ JISTIČ CHARAKTERISTIKY C, PROUDOVÝ CHRÁNIČ 30mA/100ms PŘIPOJENÍ PROVEDENO V ELEKTRICKÉ KRABICI POD STROPNÍ KONSTRUKCÍ

ROZMĚRY OTVORU PRO OSAZENÍ STŘEŠNÍHO VTOKU: 260x360 mm
HORNÍ LÍC PŘÍRUBY JE OSAZEN TAK, ABY BYL MINIMÁLNĚ O 5 mm NIŽE NEŽ NEJNIŽŠÍ MÍSTO SPADOVÉ VRSTVY